

# Servisní příručka Dell™ Inspiron™ 1012

[Než začnete](#)

[Baterie](#)

[Klávesnice](#)

[Paměťový modul](#)

[Sestava pevného disku](#)

[Sestava opěrky rukou](#)

[Deska tlačítka napájení](#)

[Modul dotykového panelu](#)

[Interní karta s bezdrátovou technologií Bluetooth®](#)

[Chladič procesoru](#)

[Bezdrátová karta Mini-Card](#)

[Akcelerátor grafické karty](#)

[Kryt závěsu](#)

[Displej](#)

[Modul kamery](#)

[Reproduktory](#)

[Nosný držák](#)

[Karta I/O](#)

[Panel indikátorů](#)

[Systémová deska](#)

[Konektor adaptéru střídavého proudu](#)


[Knoflíková baterie](#)

[Karta SIM](#)

[Aktualizace systému BIOS](#)

---

## Poznámky a upozornění

 **POZNÁMKA:** POZNÁMKA označuje důležité informace, které pomáhají lepšímu využití počítače.

 **VÝSTRAHA:** VÝSTRAHA označuje nebezpečí poškození hardwaru nebo ztráty dat v případě nedodržení pokynů.

 **VAROVÁNÍ:** VAROVÁNÍ upozorňuje na možné poškození majetku a riziko úrazu nebo smrti.

---

Informace v tomto dokumentu se mohou bez předchozího upozornění změnit.  
© 2010 Dell Inc. Všechna práva vyhrazena.

Jakákoli reprodukce těchto materiálů bez písemného souhlasu společnosti Dell Inc. je přísně zakázána.

Ochranné známky použité v tomto textu: *Dell*, logo *DELL* a *Inspiron* jsou ochranné známky společnosti Dell Inc. *Bluetooth* je registrovaná ochranná známka společnosti Bluetooth SIG, Inc. a společnost Dell ji používá v rámci licence. *Microsoft* a *Windows* jsou ochranné známky nebo registrované ochranné známky společnosti Microsoft Corporation v USA a/nebo dalších zemích.

Ostatní ochranné známky a obchodní názvy mohou být v tomto dokumentu použity buď v souvislosti s organizacemi, které si na tyto značky a názvy činí nárok, nebo s jejich produkty. Společnost Dell Inc. se zříká všech vlastnických nároků na ochranné známky a obchodní značky jiné než vlastní.

Regulační model série P04T      Regulační typ P04T001

Leden 2010      Rev. A00

[Zpět na stránku obsahu](#)

## Baterie

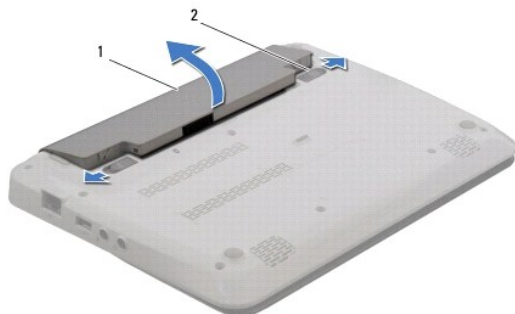
### Servisní příručka Dell™ Inspiron™ 1012

- [Vyjmutí baterie](#)
- [Výměna baterie](#)

- VAROVÁNÍ:** Před manipulací uvnitř počítače si přečtěte bezpečnostní informace dodané s počítačem. Další informace o vhodných bezpečných postupech naleznete na domovské stránce Regulatory Compliance (Soulad s předpisy) na adrese [www.dell.com/regulatory\\_compliance](http://www.dell.com/regulatory_compliance).
- VÝSTRAHA:** Chcete-li předejít elektrostatickému výboji, použijte uzemňovací náramek nebo se opakovaně dotýkejte nenatřeného kovového povrchu (například konektoru počítače).
- VÝSTRAHA:** Opravy počítače smí provádět pouze kvalifikovaný servisní technik. Na škody způsobené servisním zásahem, který nebyl schválen společností Dell™, se záruka nevztahuje.
- VÝSTRAHA:** Používejte pouze baterii určenou speciálně pro tento počítač Dell. Předjedete tak poškození počítače. Nepoužívejte baterie určené pro jiné počítače Dell.

## Vyjmutí baterie

1. Postupujte podle pokynů v [Než začnete](#).
2. Otočte počítač vzhůru nohama.
3. Přesuňte uvolňovací západky baterie do odemčené polohy.
4. Krouživým pohybem vyjměte baterii z přihrádky.



1	baterie	2	Západky pro uvolnění baterie (2)
---	---------	---	----------------------------------

## Výměna baterie

- VÝSTRAHA:** Používejte pouze baterii určenou speciálně pro tento počítač Dell. Předjedete tak poškození počítače.

Zarovnejte výčnělky na baterii s otvory v přihrádce a opatrně baterii zatlačte na místo.

[Zpět na stránku obsahu](#)

[Zpět na stránku obsahu](#)

## Než začnete

### Servisní příručka Dell™ Inspiron™ 1012

- [Doporučené nástroje](#)
- [Vypnutí počítače](#)
- [Před manipulací uvnitř počítače](#)

V této části jsou uvedeny pokyny pro demontáž a montáž součástí do počítače. Není-li uvedeno jinak, u každého postupu se předpokládá, že jsou splněny následující podmínky:

1. Provedli jste kroky v částech [Vypnutí počítače](#) a [Před manipulací uvnitř počítače](#).
1. Prostudovali jste si bezpečnostní informace dodané s počítačem.
1. Instalaci či opětovnou instalaci součástky lze provést v opačném pořadí kroků, uskutečněných při jejím odebrání.

---

## Doporučené nástroje

Postupy uvedené v tomto dokumentu mohou vyžadovat použití následujících nástrojů:

1. Malý plochý šroubovák
1. Šroubovák Phillips
1. Plastová jehla
1. Spustitelný aktualizací program pro systém BIOS, který je k dispozici na webové stránce [support.dell.com](http://support.dell.com).

---

## Vypnutí počítače

 **VÝSTRAHA:** Před vypnutím počítače uložte a zavřete všechny otevřené soubory a ukončete všechny spuštěné aplikace. Zamezte tak ztrátě dat.

1. Uložte a zavřete všechny otevřené soubory a ukončete všechny spuštěné aplikace.
2. V systému Microsoft® Windows XP, klepněte na **Start** → **Vypnout počítač**.

V systému Microsoft Windows 7 klepněte na tlačítko **Start**  , na šipku  a poté klepněte na tlačítko **Vypnout**.


Po ukončení operačního systému se počítač vypne.


3. Zkontrolujte, zda jsou počítač a všechna připojená zařízení vypnutá. Pokud se počítač a všechna připojená zařízení nevypnou po ukončení operačního systému automaticky, stiskněte a 8 až 10 sekund podržte hlavní vypínač počítače. Počítač tím vypnete.

---

## Před manipulací uvnitř počítače


Dodržujte následující bezpečnostní zásady, abyste zabránili možnému poškození počítače nebo úrazu.

 **VAROVÁNÍ:** Před manipulací uvnitř počítače si přečtěte bezpečnostní informace dodané s počítačem. Další informace o vhodných bezpečných postupech naleznete na domovské stránce Regulatory Compliance (Soulad s předpisy) na adrese [www.dell.com/regulatory\\_compliance](http://www.dell.com/regulatory_compliance).

 **VÝSTRAHA:** Chcete-li předejít elektrostatickému výboji, použijte uzemňovací náramek nebo se opakovaně dotýkejte nenatřeného kovového povrchu (například konektoru počítače).

 **VÝSTRAHA:** Zacházejte s komponentami a deskami opatrně. Nedotýkejte se komponent nebo kontaktů na desce. Držte desku za její hrany nebo kovový montážní držák. Součástí (například procesor) držte za hrany, nikoli za kolíky (piny).

 **VÝSTRAHA:** Opravy počítače smí provádět pouze kvalifikovaný servisní technik. Na škody způsobené servisním zásahem, který nebyl schválen společností Dell™, se záruka nevztahuje.

 **VÝSTRAHA:** Při odpojování kabelu tahejte za konektor nebo pásek pro vytahování, nikoli za samotný kabel. Některé kabely jsou vybaveny konektory s pojistkami. Pokud odpojujete tento typ kabelu, před odpojením kabelu pojistky stiskněte. Při odtahování konektorů od sebe je udržujte rovnoměrně seřizené, abyste neohnuli některé kolíky konektorů. Také se před zapojením kabelu ujistěte, že jsou oba konektory správně nasměrovány a zarovnané.

 **VÝSTRAHA:** Aby se zabránilo poškození, před manipulací uvnitř počítače proveďte následující kroky.

1. Ujistěte se, že je pracovní povrch plochý a čistý, aby nedošlo k poškrábání krytu počítače.
2. Vypněte počítač (viz část [Vypnutí počítače](#)).

**⚠ VÝSTRAHA:** Při odpojování síťového kabelu nejprve odpojte kabel od počítače a potom ze síťového zařízení.

3. Odpojte od počítače veškeré telefonní a síťové kabely.
4. Stiskněte a vyjměte všechny karty instalované ve čtečce paměťových karet 3 v 1.
5. Odpojte počítač a všechna připojená zařízení z elektrických zásuvek.

**⚠ VÝSTRAHA:** Před manipulací uvnitř počítače vyjměte hlavní baterii (viz část [Vyjmutí baterie](#)). Předejdete tak poškození systémové desky.

6. Vyjměte baterii (viz část [Vyjmutí baterie](#)).
7. Otočte počítač horní stranou nahoru, otevřete displej, stiskněte tlačítko napájení a uzemněte tak systémovou desku.

---

[Zpět na stránku obsahu](#)

[Zpět na stránku obsahu](#)

## Aktualizace systému BIOS

Servisní příručka Dell™ Inspiron™ 1012

1. Zapněte počítač.
2. Přejděte na web [support.dell.com/support/downloads](http://support.dell.com/support/downloads).
3. Vyhledejte soubor aktualizace systému BIOS pro váš počítač:


 **POZNÁMKA:** Servisní štítek vašeho počítače najdete na spodní straně počítače.

Pokud máte k dispozici servisní štítek počítače:

- a. Klikněte na položku **Enter a Service Tag** (Zadat servisní štítek).
- b. Zadejte servisní označení do pole **Enter a service tag**: (Zadejte servisní označení:), klikněte na tlačítko **Go** (Přejít) a pokračujte k části [krok 4](#).

Pokud nemáte k dispozici servisní štítek počítače:

- a. Klikněte na tlačítko **Vybrat model**.
- b. V seznamu **Select Your Product Family** (Výběr rodiny produktů) zvolte typ produktu.
- c. V seznamu **Select Your Product Line** (Výběr skupiny produktů) zvolte produktovou řadu.
- d. V seznamu **Select Your Product Model** (Výběr modelu produktů) zvolte číslo modelu produktu.

 **POZNÁMKA:** Pokud jste vybrali jiný model a chcete začít výběr znovu, klikněte na tlačítko **Start Over** (Začít znovu) v pravém horním rohu nabídky.

- e. Klikněte na odkaz **Confirm** (Potvrdit).

4. Na obrazovce se objeví seznam výsledků. Klikněte na tlačítko **BIOS**.
5. Kliknutím na tlačítko **Download Now** (Stáhnout nyní) soubor stáhnete. Zobrazí se okno **File Download** (Stahování souboru).
6. Klikněte na tlačítko **Save** (Uložit) a uložte soubor na pracovní plochu. Soubor se stáhne na pracovní plochu.
7. Pokud se zobrazí okno **Download Complete** (Stahování dokončeno), klikněte na tlačítko **Close** (Zavřít). Na pracovní ploše se zobrazí ikona souboru a ponese stejný název jako stažená aktualizace systému BIOS.
8. Dvakrát klikněte na ikonu souboru na pracovní ploše a postupujte podle pokynů na obrazovce.

---

[Zpět na stránku obsahu](#)

[Zpět na stránku obsahu](#)

## Interní karta s bezdrátovou technologií Bluetooth®

Servisní příručka Dell™ Inspiron™ 1012

- [Demontáž karty rozhraní Bluetooth](#)
- [Montáž karty rozhraní Bluetooth](#)

**VAROVÁNÍ:** Před manipulací uvnitř počítače si přečtěte bezpečnostní informace dodané s počítačem. Další informace o vhodných bezpečných postupech naleznete na domovské stránce Regulatory Compliance (Soulad s předpisy) na adrese [www.dell.com/regulatory\\_compliance](http://www.dell.com/regulatory_compliance).

**VÝSTRAHA:** Chcete-li předejít elektrostatickému výboji, použijte uzemňovací náramek nebo se opakovaně dotýkejte nenatřeného kovového povrchu (například konektoru počítače).

**VÝSTRAHA:** Opravy počítače smí provádět pouze kvalifikovaný servisní technik. Na škody způsobené servisním zásahem, který nebyl schválen společností Dell™, se záruka nevztahuje.

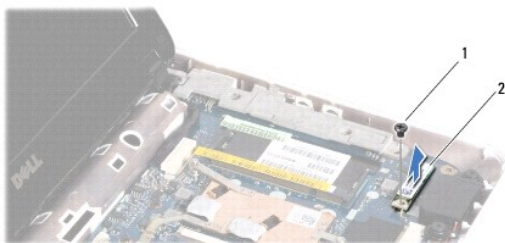
**VÝSTRAHA:** Před manipulací uvnitř počítače vyjměte hlavní baterii (viz část [Vyjmutí baterie](#)). Předejete tak poškození systémové desky.

Pokud jste si objednali počítač s bezdrátovou technologií Bluetooth, je příslušná karta v počítači již nainstalovaná.

---

### Demontáž karty rozhraní Bluetooth

1. Postupujte podle pokynů v části [Než začnete](#).
2. Vyjměte baterii (viz část [Vyjmutí baterie](#)).
3. Demontujte klávesnici (viz část [Demontáž klávesnice](#)).
4. Vyjměte sestavu pevného disku (viz [Demontáž sestavy pevného disku](#)).
5. Demontujte sestavu opěrky rukou (viz část [Demontáž sestavy opěrky rukou](#)).
6. Demontujte šroub, který připevňuje kartu Bluetooth k systémové desce.
7. Vytažením karty Bluetooth ji odpojte od konektoru na systémové desce.




1	šroub	2	karta Bluetooth
---	-------	---	-----------------

---

### Montáž karty rozhraní Bluetooth

1. Postupujte podle pokynů v části [Než začnete](#).
2. Zarovnejte konektor na kartě Bluetooth s konektorem na základní desce a kartu jemně stiskněte.
3. Namontujte šroub, který připevňuje kartu Bluetooth k systémové desce.
4. Namontujte sestavu opěrky rukou (viz. část [Montáž sestavy opěrky rukou](#)).

5. Nasaďte zpět sestavu pevného disku (viz [Montáž sestavy pevného disku](#)).
6. Vložte klávesnici (viz část [Montáž klávesnice](#)).
7. Vložte baterii (viz část [Výměna baterie](#)).

 **VÝSTRAHA:** Před zapnutím počítače našroubujte všechny šrouby zpět a zajistěte, aby žádné nezůstaly volně uvnitř počítače. Pokud tak neučiníte, může dojít k poškození počítače.

---

[Zpět na stránku obsahu](#)

[Zpět na stránku obsahu](#)

## Modul kamery

Servisní příručka Dell™ Inspiron™ 1012

- [Vyjmutí modulu kamery](#)
- [Montáž modulu kamery](#)

**VAROVÁNÍ:** Před manipulací uvnitř počítače si přečtěte bezpečnostní informace dodané s počítačem. Další informace o vhodných bezpečných postupech naleznete na domovské stránce Regulatory Compliance (Soulad s předpisy) na adrese [www.dell.com/regulatory\\_compliance](http://www.dell.com/regulatory_compliance).

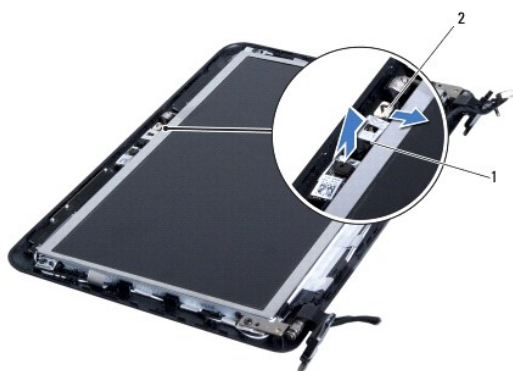
**VÝSTRAHA:** Chcete-li předejít elektrostatickému výboji, použijte uzemňovací náramek nebo se opakovaně dotýkejte nenatřeného kovového povrchu (například konektoru počítače).

**VÝSTRAHA:** Opravy počítače smí provádět pouze kvalifikovaný servisní technik. Na škody způsobené servisním zásahem, který nebyl schválen společností Dell™, se záruka nevztahuje.

**VÝSTRAHA:** Před manipulací uvnitř počítače vyjměte hlavní baterii (viz část [Vyjmutí baterie](#)). Předejdete tak poškození systémové desky.

### Vyjmutí modulu kamery

1. Postupujte podle pokynů v [Než začnete](#).
2. Vyjměte baterii (viz část [Vyjmutí baterie](#)).
3. Demontujte klávesnici (viz část [Demontáž klávesnice](#)).
4. Vyjměte sestavu pevného disku (viz [Demontáž sestavy pevného disku](#)).
5. Demontujte sestavu opěrky rukou (viz část [Demontáž sestavy opěrky rukou](#)).
6. Demontujte závěs krytu (viz část [Demontáž krytu závěsu](#)).
7. Odmontujte sestavu displeje (viz část [Odejmutí sestavy displeje](#)).
8. Odmontujte rámeček displeje (viz část [Demontáž rámečku displeje](#)).
9. Odpojte kabel kamery od konektoru na modulu kamery.
10. Opatrně vyjměte modul kamery, který je připevněný ke krytu displeje.




1	modul kamery	2	konektor kabelu kamery
---	--------------	---	------------------------

### Montáž modulu kamery

1. Postupujte podle pokynů v [Než začnete](#).



2. Pomocí zarovnávacích otvorů umístěte modul kamery na kryt displeje.
3. Upevněte modul kamery na místo.
4. Připojte kabel kamery ke konektoru na modulu kamery.
5. Namontujte rámeček displeje (viz část [Nasazení rámečku displeje](#)).
6. Namontujte sestavu displeje (viz část [Montáž sestavy displeje](#)).
7. Namontujte závěs krytu (viz část [Montáž krytu závěsu](#)).
8. Namontujte sestavu opěrky rukou (viz. část [Montáž sestavy opěrky rukou](#)).
9. Nasaďte zpět sestavu pevného disku (viz [Montáž sestavy pevného disku](#)).
10. Vložte klávesnici (viz část [Montáž klávesnice](#)).
11. Vložte baterii (viz část [Výměna baterie](#)).

 **VÝSTRAHA:** Před zapnutím počítače našroubujte všechny šrouby zpět a zajistěte, aby žádné nezůstaly volně uvnitř počítače. Pokud tak neučiníte, může dojít k poškození počítače.

---

[Zpět na stránku obsahu](#)

[Zpět na stránku obsahu](#)

## Knoflíková baterie

Servisní příručka Dell™ Inspiron™ 1012

- [Vyjmutí knoflíkové baterie](#)
- [Vložení knoflíkové baterie](#)

**VAROVÁNÍ:** Před manipulací uvnitř počítače si přečtěte bezpečnostní informace dodané s počítačem. Další informace o vhodných bezpečných postupech naleznete na domovské stránce Regulatory Compliance (Soulad s předpisy) na adrese [www.dell.com/regulatory\\_compliance](http://www.dell.com/regulatory_compliance).

**VÝSTRAHA:** Chcete-li předejít elektrostatickému výboji, použijte uzemňovací náramek nebo se opakovaně dotýkejte nenatřené kovového povrchu (například konektoru počítače).

**VÝSTRAHA:** Opravy počítače smí provádět pouze kvalifikovaný servisní technik. Na škody způsobené servisním zásahem, který nebyl schválen společností Dell™, se záruka nevztahuje.

**VÝSTRAHA:** Před manipulací uvnitř počítače vyjměte hlavní baterii (viz část [Vyjmutí baterie](#)). Předejdete tak poškození systémové desky.

### Vyjmutí knoflíkové baterie

1. Postupujte podle pokynů v [Než začnete](#).
2. Vyjměte baterii (viz část [Vyjmutí baterie](#)).
3. Postupujte podle pokynů [krok 2](#) až [krok 18](#) v části [Vyjmutí systémové desky](#).
4. Pomocí plastové jehly vyjměte knoflíkovou baterii z patice na systémové desce.



1	plastová jehla	2	knoflíková baterie
---	----------------	---	--------------------

### Vložení knoflíkové baterie

1. Postupujte podle pokynů v [Než začnete](#).
2. Vložte knoflíkovou baterii znakem + nahoru do patice na systémové desce.
3. Postupujte podle pokynů [krok 3](#) až [krok 21](#) v části [Nasazení základní desky](#).

**VÝSTRAHA:** Před zapnutím počítače našroubujte všechny šrouby zpět a zajistěte, aby žádné nezůstaly volně uvnitř počítače. Pokud tak neučiníte, může dojít k poškození počítače.

[Zpět na stránku obsahu](#)

[Zpět na stránku obsahu](#)

## Chladič procesoru

Servisní příručka Dell™ Inspiron™ 1012

- [Vyjmutí chladiče procesoru](#)
- [Nasazení chladiče procesoru](#)

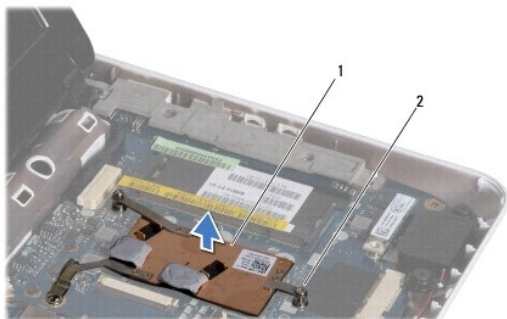
- ⚠ **VAROVÁNÍ:** Před manipulací uvnitř počítače si přečtěte bezpečnostní informace dodané s počítačem. Další informace o vhodných bezpečných postupech naleznete na domovské stránce Regulatory Compliance (Soulad s předpisy) na adrese [www.dell.com/regulatory\\_compliance](http://www.dell.com/regulatory_compliance).
- ⚠ **VAROVÁNÍ:** Pokud demontujete chladič procesoru z počítače a chladič je horký, nedotýkejte se jeho kovového krytu.
- ⚠ **VÝSTRAHA:** Chcete-li předejít elektrostatickému výboji, použijte uzemňovací náramek nebo se opakovaně dotýkejte nenatřeného kovového povrchu (například konektoru počítače).
- ⚠ **VÝSTRAHA:** Opravy počítače smí provádět pouze kvalifikovaný servisní technik. Na škody způsobené servisním zásahem, který nebyl schválen společností Dell™, se záruka nevztahuje.
- ⚠ **VÝSTRAHA:** Před manipulací uvnitř počítače vyjměte hlavní baterii (viz část [Vyjmutí baterie](#)). Předejete tak poškození systémové desky.

## Vyjmutí chladiče procesoru

1. Postupujte podle pokynů v [Než začnete](#).
2. Vyjměte baterii (viz část [Vyjmutí baterie](#)).
3. Demontujte klávesnici (viz část [Demontáž klávesnice](#)).
4. Vyjměte sestavu pevného disku (viz [Demontáž sestavy pevného disku](#)).
5. Demontujte sestavu opěrky rukou (viz část [Demontáž sestavy opěrky rukou](#)).
6. Povolte dva jisticí šrouby, které zajišťují chladič procesoru k systémové desce.

🔧 **POZNÁMKA:** Akcelérátor grafické karty (volitelný) je připevněn pomocí šroubu chladiče procesoru a vysune se, jakmile odstraníte chladič procesoru.

7. Zvedněte chladič procesoru ze systémové desky.




1	chladič procesoru	2	jisticí šrouby (2)
---	-------------------	---	--------------------

## Nasazení chladiče procesoru

🔧 **POZNÁMKA:** Tento postup předpokládá, že jste již chladič procesoru vyjmuli a jste připraveni jej nasadit.

🔧 **POZNÁMKA:** Při výměně originálního chladiče lze znovu použít originální tepelnou podložku. Pokud měníte procesor nebo chladič, použijte tepelnou podložku dodanou v rámci sady, čímž zaručíte, že bude dosaženo správné tepelné vodivosti.

1. Postupujte podle pokynů v [Než začnete](#).
2. Zatlačte akcelerátor grafické karty do zdířky a umístěte chladič procesoru na systémovou desku.
3. Vyrovnajte dva jisticí šrouby na chladiči procesoru s otvory pro šrouby na systémové desce a šrouby dotáhněte.
4. Namontujte sestavu opěrky rukou (viz. část [Montáž sestavy opěrky rukou](#)).
5. Nasaďte zpět sestavu pevného disku (viz [Montáž sestavy pevného disku](#)).
6. Vložte klávesnici (viz část [Montáž klávesnice](#)).
7. Vložte baterii (viz část [Výměna baterie](#)).

 **VÝSTRAHA:** Před zapnutím počítače našroubujte všechny šrouby zpět a zajistěte, aby žádné nezůstaly volně uvnitř počítače. Pokud tak neučiníte, může dojít k poškození počítače.

---

[Zpět na stránku obsahu](#)

[Zpět na stránku obsahu](#)

## Konektor adaptéru střídavého proudu

Servisní příručka Dell™ Inspiron™ 1012

- [Vyjmutí konektoru napájecího adaptéru](#)
- [Zapojení konektoru adaptéru střídavého proudu](#)

**VAROVÁNÍ:** Před manipulací uvnitř počítače si přečtěte bezpečnostní informace dodané s počítačem. Další informace o vhodných bezpečných postupech naleznete na domovské stránce Regulatory Compliance (Soulad s předpisy) na adrese [www.dell.com/regulatory\\_compliance](http://www.dell.com/regulatory_compliance).

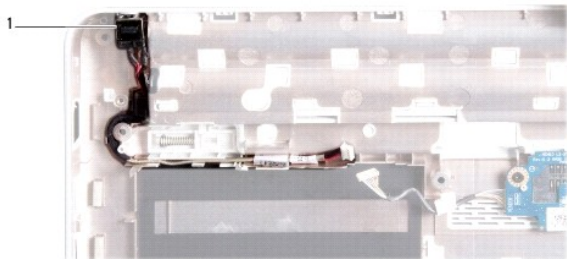
**VÝSTRAHA:** Chcete-li předejít elektrostatickému výboji, použijte uzemňovací náramek nebo se opakovaně dotýkejte nenatřeného kovového povrchu (například konektoru počítače).

**VÝSTRAHA:** Opravy počítače smí provádět pouze kvalifikovaný servisní technik. Na škody způsobené servisním zásahem, který nebyl schválen společností Dell™, se záruka nevztahuje.

**VÝSTRAHA:** Před manipulací uvnitř počítače vyjměte hlavní baterii (viz část [Vyjmutí baterie](#)). Předejdete tak poškození systémové desky.

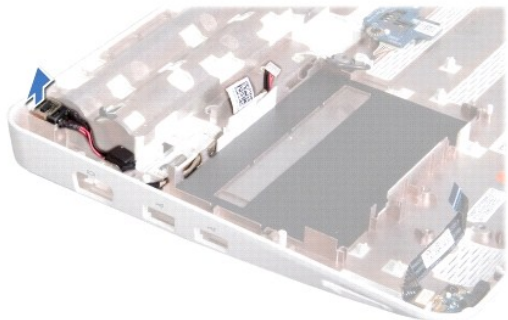
### Vyjmutí konektoru napájecího adaptéru

1. Postupujte podle pokynů v [Než začnete](#).
2. Vyjměte baterii (viz část [Vyjmutí baterie](#)).
3. Postupujte podle pokynů [krok 2](#) až [krok 17](#) v části [Vyjmutí systémové desky](#).
4. Demontujte levý nosný držák (viz [Odstranění levého nosného držáku](#)).
5. Demontujte desku vstup-výstup (viz část [Demontáž karty I/O](#)).
6. Zaznamenejte si, jak je kabel napájecího adaptéru veden, a odstraňte kabel z jeho vodička.



1 konektor napájecího adaptéru


7. Vysuňte konektor adaptéru střídavého proudu ze základny počítače.



---

## Zapojení konektoru adaptéru střídavého proudu

1. Postupujte podle pokynů v [Než začnete](#).
2. Vložte konektor adaptéru střídavého proudu do základny počítače.
3. Vedďte kabel adaptéru napájení jeho vodičkem.
4. Namontujte desku vstup-výstup (viz část [Montáž karty I/O](#)).
5. Vyměňte levý nosný držák (viz [Namontování levého nosného držáku](#)).
6. Postupujte podle pokynů [krok 4](#) až [krok 21](#) v části [Nasazení základní desky](#).
7. Vložte baterii (viz část [Výměna baterie](#)).

 **VÝSTRAHA:** Před zapnutím počítače našroubujte všechny šrouby zpět a zajistěte, aby žádné nezůstaly volně uvnitř počítače. Pokud tak neučiníte, může dojít k poškození počítače.

---

[Zpět na stránku obsahu](#)

[Zpět na stránku obsahu](#)

## Displej

### Servisní příručka Dell™ Inspiron™ 1012

- [Sestava displeje](#)
- [Rámeček displeje](#)
- [Panel displeje](#)
- [Kabel displeje](#)
- [Držák panelu displeje](#)

**VAROVÁNÍ:** Před manipulací uvnitř počítače si přečtěte bezpečnostní informace dodané s počítačem. Další informace o vhodných bezpečných postupech naleznete na domovské stránce Regulatory Compliance (Soulad s předpisy) na adrese [www.dell.com/regulatory\\_compliance](http://www.dell.com/regulatory_compliance).

**VÝSTRAHA:** Chcete-li předejít elektrostatickému výboji, použijte uzemňovací náramek nebo se opakovaně dotýkejte nenatřeného kovového povrchu (například konektoru počítače).

**VÝSTRAHA:** Opravy počítače smí provádět pouze kvalifikovaný servisní technik. Na škody způsobené servisním zásahem, který nebyl schválen společností Dell™, se záruka nevztahuje.

**VÝSTRAHA:** Před manipulací uvnitř počítače vyjměte hlavní baterii (viz část [Vyjmutí baterie](#)). Předejdete tak poškození systémové desky.

## Sestava displeje

### Odejmutí sestavy displeje

1. Postupujte podle pokynů v [Než začnete](#).
2. Vyjměte baterii (viz část [Vyjmutí baterie](#)).
3. Demontujte klávesnici (viz část [Demontáž klávesnice](#)).
4. Vyjměte sestavu pevného disku (viz [Demontáž sestavy pevného disku](#)).
5. Demontujte sestavu opěrky rukou (viz část [Demontáž sestavy opěrky rukou](#)).
6. Demontujte závěs krytu (viz část [Demontáž krytu závěsu](#)).
7. Odmontujte šroub, který připevňuje displej k základně počítače.



8. Otevřte displej.

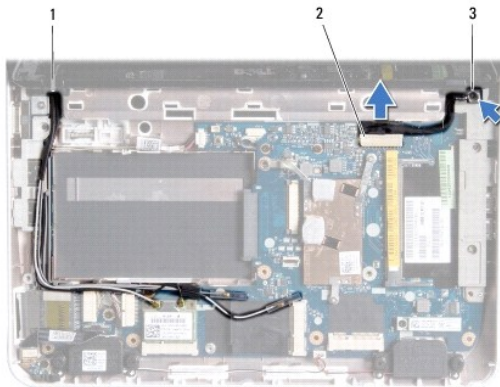
**POZNÁMKA:** Displej otevírejte opatrně.

9. Zaznamenejte si vedení anténních kabelů karty Mini-Card a odpojte je z vodiček na počítači.

10. Odpojte anténní kabely od karty Mini-Card.

11. Odpojte kabel displeje od konektoru na systémové desce.

12. Vyšroubujte uzemňovací šroub kabelu displeje.



1	vedení kabelu karty Mini-Card	2	konektor kabelu displeje
3	uzemňovací šroub kabelu displeje		

13. Odmontujte šroub, který připevňuje displej k základně počítače.





1 šroub

14. Odeberte sestavu displeje z počítače.

## Montáž sestavy displeje

1. Postupujte podle pokynů v [Než začnete](#).
2. Umístěte sestavu displeje do správné polohy a zašroubujte šroub, který sestavu připevňuje k základně počítače.
3. Zašroubujte uzemňovací šroub kabelu displeje.
4. Zaveďte anténní kabely karty Mini-Card do vodiček na základně počítače.
5. Připojte kabel displeje ke konektoru na systémové desce.
6. Připojte anténní kabely ke kartám Mini-Card (viz část [Vyjmutí karty Mini-Card](#)).
7. Namontujte šroub, který připevňuje displej k základně počítače.
8. Namontujte závěs krytu (viz část [Montáž krytu závěsu](#)).
9. Namontujte sestavu opěrky rukou (viz. část [Montáž sestavy opěrky rukou](#)).
10. Nasaďte zpět sestavu pevného disku (viz [Montáž sestavy pevného disku](#)).
11. Vložte klávesnici (viz část [Montáž klávesnice](#)).
12. Vložte baterii (viz část [Výměna baterie](#)).

**⚠ VÝSTRAHA:** Před zapnutím počítače našroubujte všechny šrouby zpět a zajistěte, aby žádné nezůstaly volně uvnitř počítače. Pokud tak neučiníte, může dojít k poškození počítače.

---

## Rámeček displeje

### Demontáž rámečku displeje

**⚠ VÝSTRAHA:** Rámeček displeje je velmi křehký. Při jeho snímání dávejte dobrý pozor, abyste jej nepoškodili.

1. Postupujte podle pokynů v [Než začnete](#).
2. Odmontujte sestavu displeje (viz část [Odejmutí sestavy displeje](#)).
3. Demontujte dvě pryžové podložky kryjící šroubky, které upevňují rámeček displeje ke krytu displeje.
4. Vyjměte dva šrouby, které zajišťují rámeček displeje ke krytu displeje.
5. Prsty opatrně páčením vysuňte vnitřní okraj rámečku displeje.



1	šrouby (2)	2	pryžové podložky (2)
3	rámeček displeje		

6. Vyjměte rámeček displeje.

## Nasazení rámečku displeje

1. Postupujte podle pokynů v [Než začnete](#).
2. Vyrovnajte rámeček displeje na panelu displeje a opatrně jej zaklapněte na místo.
3. Namontujte dva šrouby, které připevňují rámeček displeje ke krytu.
4. Demontujte dvě pryžové podložky kryjící šroubky, které upevňují rámeček displeje ke krytu displeje.
5. Namontujte sestavu displeje (viz část [Montáž sestavy displeje](#)).

**⚠ VÝSTRAHA:** Před zapnutím počítače našroubujte všechny šrouby zpět a zajistěte, aby žádné nezůstaly volně uvnitř počítače. Pokud tak neučiníte, může dojít k poškození počítače.

## Panel displeje

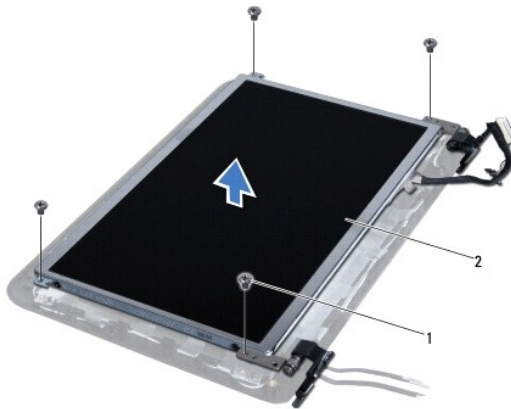
### Demontáž panelu displeje

1. Postupujte podle pokynů v [Než začnete](#).
2. Odmontujte sestavu displeje (viz část [Odeimutí sestavy displeje](#)).
3. Odmontujte rámeček displeje (viz část [Demontáž rámečku displeje](#)).
4. Odpojte kabel kamery od konektoru na modulu kamery.



1 konektor kabelu kamery

5. Demontujte čtyři šrouby, které připevňují panel displeje ke krytu.
6. Zvedněte panel displeje z krytu.



1 šrouby (4) 2 panel displeje

## Montáž panelu displeje

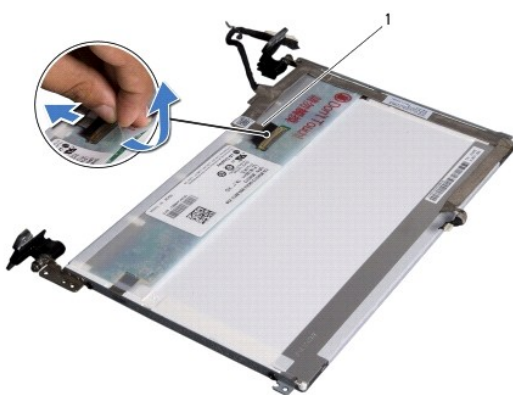
1. Postupujte podle pokynů v [Než začnete](#).
2. Zarovnejte panel displeje s krytem.
3. Připojte kabel kamery ke konektoru na modulu kamery.
4. Nasaďte zpět čtyři šrouby připevňující kabel displeje ke krytu.
5. Namontujte rámeček displeje (viz část [Nasazení rámečku displeje](#)).
6. Namontujte sestavu displeje (viz část [Montáž sestavy displeje](#)).

**⚠ VÝSTRAHA:** Před zapnutím počítače našroubujte všechny šrouby zpět a zajistěte, aby žádné nezůstaly volně uvnitř počítače. Pokud tak neučiníte, může dojít k poškození počítače.

## Kabel displeje

### Demontáž kabelu displeje

1. Postupujte podle pokynů v [Než začnete](#).
2. Odmontujte sestavu displeje (viz část [Odeimutí sestavy displeje](#)).
3. Odmontujte rámeček displeje (viz část [Demontáž rámečku displeje](#)).
4. Vyměňte panel displeje (viz část [Demontáž panelu displeje](#)).
5. Otočte panel displeje vzhůru nohama a položte jej na čistý povrch.
6. Zatažením za pásek (viz obrázek) odpojte kabel displeje z konektoru na panelu displeje.



1 kabel displeje

7. Opatrně sejměte kabel displeje z panelu displeje.

### Montáž kabelu displeje

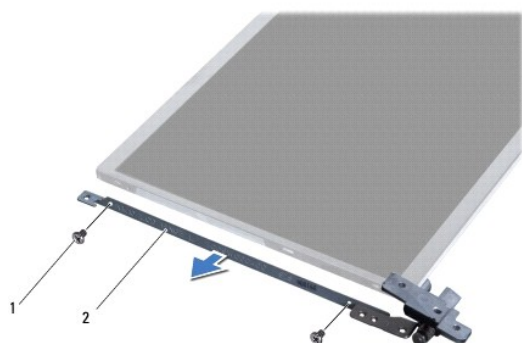
1. Postupujte podle pokynů v [Než začnete](#).
2. Upevněte kabel displeje podél okraje panelu displeje a připojte kabel displeje ke konektoru na panelu displeje.
3. Nahradte pásku, která připevňuje kabel displeje k panelu displeje.
4. Otočte panel displeje a umístěte jej na kryt displeje.
5. Namontujte panel displeje (viz část [Montáž panelu displeje](#)).
6. Namontujte rámeček displeje (viz část [Nasazení rámečku displeje](#)).
7. Nasaďte sestavu displeje zpět ([Montáž sestavy displeje](#)).

**⚠ VÝSTRAHA:** Před zapnutím počítače našroubujte všechny šrouby zpět a zajistěte, aby žádné nezůstaly volně uvnitř počítače. Pokud tak neučiníte, může dojít k poškození počítače.

## Držák panelu displeje

## Vyjmutí držáku panelu displeje

1. Postupujte podle pokynů v [Než začnete](#).
2. Odmontujte sestavu displeje (viz část [Odeimutí sestavy displeje](#)).
3. Odmontujte rámeček displeje (viz část [Demontáž rámečku displeje](#)).
4. Vyjměte panel displeje (viz část [Demontáž panelu displeje](#)).
5. Vyjměte čtyři šrouby (dva na každé straně) připevňující držáky panelu displeje k panelu displeje.
6. Držáky panelu displeje sejměte z panelu displeje.



1	šrouby (4)	2	držáky panelu displeje (2)
---	------------	---	----------------------------

## Nasazení držáku panelu displeje

1. Postupujte podle pokynů v [Než začnete](#).
2. Umístěte držák panelu displeje na své místo.
3. Vyjměte čtyři šrouby (dva na každé straně) připevňující držáky panelu displeje k panelu displeje.
4. Namontujte panel displeje (viz část [Montáž panelu displeje](#)).
5. Namontujte rámeček displeje (viz část [Nasazení rámečku displeje](#)).
6. Namontujte sestavu displeje (viz část [Montáž sestavy displeje](#)).

**⚠ VÝSTRAHA:** Před zapnutím počítače našroubujte všechny šrouby zpět a zajistěte, aby žádné nezůstaly volně uvnitř počítače. Pokud tak neučiníte, může dojít k poškození počítače.

[Zpět na stránku obsahu](#)

[Zpět na stránku obsahu](#)

## Sestava pevného disku

Servisní příručka Dell™ Inspiron™ 1012

- [Demontáž sestavy pevného disku](#)
- [Montáž sestavy pevného disku](#)

**VAROVÁNÍ:** Před manipulací uvnitř počítače si přečtěte bezpečnostní informace dodané s počítačem. Další informace o vhodných bezpečných postupech naleznete na domovské stránce Regulatory Compliance (Soulad s předpisy) na adrese [www.dell.com/regulatory\\_compliance](http://www.dell.com/regulatory_compliance).

**VAROVÁNÍ:** Pokud demontujete pevný disk z počítače a disk je horký, *nedotýkejte se jeho kovového krytu*.

**VÝSTRAHA:** Chcete-li předejít elektrostatickému výboji, použijte uzemňovací náramek nebo se opakovaně dotýkejte nenatřeného kovového povrchu (například konektoru počítače).

**VÝSTRAHA:** Před manipulací uvnitř počítače vyjměte hlavní baterii (viz část [Vyjmutí baterie](#)). Předejdete tak poškození systémové desky.

**VÝSTRAHA:** Chcete-li předejít ztrátě dat, počítač před vyjmutím pevného disku vypněte (viz část [Vypnutí počítače](#)). Nevyjímejte pevný disk, pokud je počítač zapnutý nebo v režimu spánku.

**VÝSTRAHA:** Pevné disky jsou velmi křehké. Při manipulaci s pevným diskem buďte velmi opatrní.

**VÝSTRAHA:** Opravy počítače smí provádět pouze kvalifikovaný servisní technik. Na škody způsobené servisním zásahem, který nebyl schválen společností Dell™, se záruka nevztahuje.

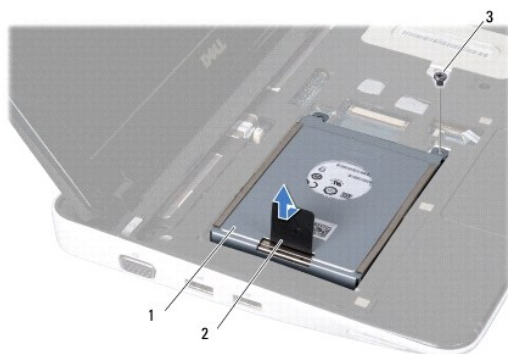
**VÝSTRAHA:** Při odpojování kabelu tahejte za konektor nebo pásek pro vytahování, nikoli za samotný kabel. Některé kabely jsou vybaveny konektory s pojistkami. Pokud odpojujete tento typ kabelu, před odpojením kabelu pojistky stiskněte. Při odtahování konektorů od sebe je udržujte rovnoměrně seřazené, abyste neohrnuli některé kolíky konektorů. Také se před zapojením kabelu ujistěte, že jsou oba konektory správně nasměrovány a zarovnány.

**POZNÁMKA:** Společnost Dell nezaručuje kompatibilitu ani neposkytuje podporu pro pevné disky získané z jiných zdrojů než od společnosti Dell.

**POZNÁMKA:** Pokud instalujete pevný disk od jiného dodavatele než od společnosti Dell, je třeba na nový disk nainstalovat operační systém, ovladače a nástroje (viz [Průvodce technologiemi Dell](#)).

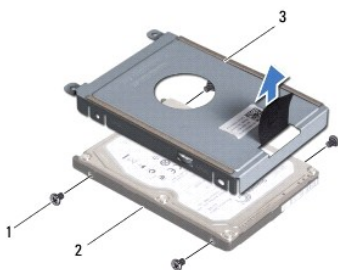
## Demontáž sestavy pevného disku

1. Postupujte podle pokynů v [Než začnete](#).
2. Vyjměte baterii (viz část [Vyjmutí baterie](#)).
3. Demontujte klávesnici (viz část [Demontáž klávesnice](#)).
4. Vyšroubujte šroubek připevňující sestavu pevného disku k základně počítače.
5. Pomocí pásku pro vytahování vysuňte pevný disk směrem vlevo a odpojte sestavu pevného disku od konektoru na základní desce.
6. Vyjměte sestavu pevného disku ze základny počítače.



1	sestava pevného disku	2	poutko
3	šroub		

- Demontujte čtyři šrouby zajišťující pevný disk k sestavě držáku pevného disku.
- Odstraňte z pevného disku držák pevného disku.



1	šrouby (4)	2	pevný disk
3	držák pevného disku		

**⚠ VÝSTRAHA:** Pokud není pevný disk v počítači, uchovávejte jej v ochranném antistatickém obalu (viz Ochrana před elektrostatickým výbojem v bezpečnostních informacích dodaných s počítačem).

## Montáž sestavy pevného disku

- Postupujte podle pokynů v [Než začnete](#).
- Vyjměte nový pevný disk z obalu.  
Původní balení uschovejte pro případnou pozdější úschovu či převoz disku.
- Vložte pevný disk do držáku.
- Namontujte čtyři šrouby zajišťující pevný disk k držáku pevného disku.
- Vložte sestavu pevného disku do základny počítače.
- Pomocí poutka zatlačte sestavu pevného disku do konektoru na systémové desce.
- Zašroubujte šroubek připevňující sestavu pevného disku k základně počítače.
- Vložte klávesnici (viz část [Montáž klávesnice](#)).
- Vložte baterii (viz část [Výměna baterie](#)).

**⚠ VÝSTRAHA:** Před zapnutím počítače našroubujte všechny šrouby zpět a zajistěte, aby žádné nezůstaly volně uvnitř počítače. Pokud tak neučiníte, může dojít k poškození počítače.

- Podle potřeby nainstalujte operační systém pro svůj počítač (viz část „Obnovení operačního systému“ v *Instalační příručce*).
- Nainstalujte ovladače a nástroje do počítače podle potřeby. Další informace získáte v *Průvodci technologiemi Dell*.

[Zpět na stránku obsahu](#)

[Zpět na stránku obsahu](#)

## Kryt závěsu

Servisní příručka Dell™ Inspiron™ 1012

- [Demontáž krytu závěsu](#)
- [Montáž krytu závěsu](#)

**VAROVÁNÍ:** Před manipulací uvnitř počítače si přečtěte bezpečnostní informace dodané s počítačem. Další informace o vhodných bezpečných postupech naleznete na domovské stránce Regulatory Compliance (Soulad s předpisy) na adrese [www.dell.com/regulatory\\_compliance](http://www.dell.com/regulatory_compliance).

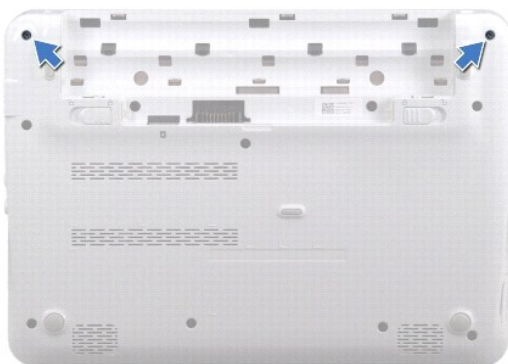
**VÝSTRAHA:** Chcete-li předejít elektrostatickému výboji, použijte uzemňovací náramek nebo se opakovaně dotýkejte nenatřeného kovového povrchu (například konektoru počítače).

**VÝSTRAHA:** Opravy počítače smí provádět pouze kvalifikovaný servisní technik. Na škody způsobené servisním zásahem, který nebyl schválen společností Dell™, se záruka nevztahuje.

**VÝSTRAHA:** Před manipulací uvnitř počítače vyjměte hlavní baterii (viz část [Vyjmutí baterie](#)). Předejete tak poškození systémové desky.

### Demontáž krytu závěsu

1. Postupujte podle pokynů v [Než začnete](#).
2. Vyjměte baterii (viz část [Vyjmutí baterie](#)).
3. Vyšroubujte dva šrouby připevňující kryt závěsu k základně počítače.



4. Pomocí plastové jehly opatrně vyjměte kryt závěsu.
5. Krouživým pohybem uvolněte pojistné jazýčky krytu ze základny počítače.





1	plastová jehla	2	kryt závěsu
---	----------------	---	-------------

6. Vyměňte kryt závěsu z počítače.

---

## Montáž krytu závěsu

1. Postupujte podle pokynů v [Než začnete](#).
2. Vyrovnajte výčnělky na krytu závěsu s otvory na základně počítače a zaklapněte kryt na místo.
3. Otočte počítač a zašroubujte dva šrouby, které připevňují kryt závěsu k základně počítače.
4. Vložte baterii (viz část [Výměna baterie](#)).

**⚠ VÝSTRAHA:** Před zapnutím počítače našroubujte všechny šrouby zpět a zajistěte, aby žádné nezůstaly volně uvnitř počítače. Pokud tak neučiníte, může dojít k poškození počítače.

---

[Zpět na stránku obsahu](#)

[Zpět na stránku obsahu](#)

## Karta I/O

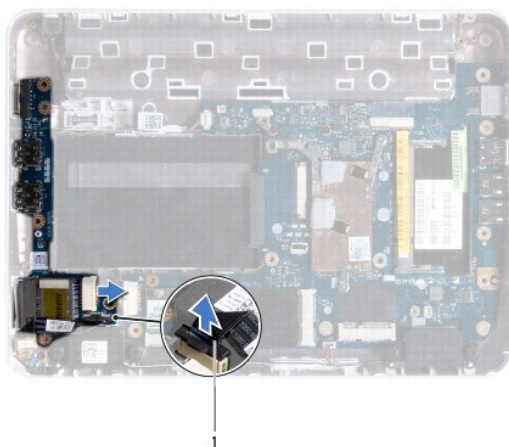
Servisní příručka Dell™ Inspiron™ 1012

- [Demontáž karty I/O](#)
- [Montáž karty I/O](#)

- VAROVÁNÍ:** Před manipulací uvnitř počítače si přečtěte bezpečnostní informace dodané s počítačem. Další informace o vhodných bezpečných postupech naleznete na domovské stránce Regulatory Compliance (Soulad s předpisy) na adrese [www.dell.com/regulatory\\_compliance](http://www.dell.com/regulatory_compliance).
- VÝSTRAHA:** Chcete-li předejít elektrostatickému výboji, použijte uzemňovací náramek nebo se opakovaně dotýkejte nenatřeného kovového povrchu (například konektoru počítače).
- VÝSTRAHA:** Opravy počítače smí provádět pouze kvalifikovaný servisní technik. Na škody způsobené servisním zásahem, který nebyl schválen společností Dell™, se záruka nevztahuje.
- VÝSTRAHA:** Před manipulací uvnitř počítače vyjměte hlavní baterii (viz část [Vyjmutí baterie](#)). Předejdete tak poškození systémové desky.

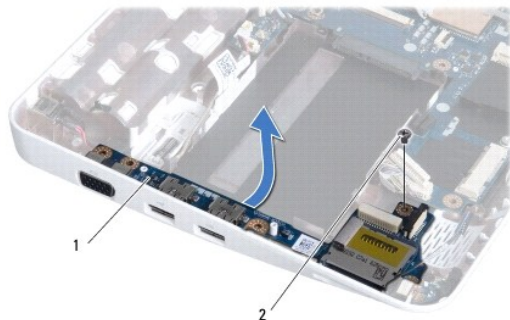
## Demontáž karty I/O

1. Postupujte podle pokynů v [Než začnete](#).
2. Vyjměte baterii (viz část [Vyjmutí baterie](#)).
3. Demontujte klávesnici (viz část [Demontáž klávesnice](#)).
4. Vyjměte sestavu pevného disku (viz část [Demontáž sestavy pevného disku](#)).
5. Demontujte sestavu opěrky rukou (viz část [Demontáž sestavy opěrky rukou](#)).
6. Demontujte závěs krytu (viz část [Demontáž krytu závěsu](#)).
7. Odmontujte sestavu displeje (viz část [Odejmutí sestavy displeje](#)).
8. Demontujte levý nosný držák (viz část [Odstranění levého nosného držáku](#)).
9. Vyjměte baterii (viz část [Vyjmutí reproduktorů](#)).
10. Stiskněte a vyjměte veškeré nainstalované karty či záslepky z čtečky paměťových karet 3 v 1.
11. Zvedněte pojistný zámek a zatáhněte za pásek na kabelu panelu nástrojů a odpojte kabel z konektoru na kartě I/O.
12. Odpojte kabel karty I/O od konektoru kabelu karty I/O.



## 1 kabel panelu indikátorů

13. Vyšroubujte šroubek, který připevňuje kartu I/O k základně počítače.



## 1 karta I/O 2 šroub

14. Vyměňte kartu I/O a uvolněte konektory na kartě I/O ze základny počítače.

## Montáž karty I/O

1. Postupujte podle pokynů v [Než začnete](#).
2. Srovnejte konektory na kartě I/O s otvory na základně počítače.
3. Zašroubujte šroubek, který připevňuje karty I/O k základně počítače.
4. Připojte kabel karty I/O do konektoru na kartě I/O.
5. Připojte kabel panelu indikátorů ke konektoru na kartě I/O a stiskem pojistného zámku kabel panelu indikátorů připevněte.
6. Namontujte veškeré karty nebo záslepky, které jste vyjmuli z čtečky paměťových karet 3 v 1.
7. Vložte reproduktory (viz část [Zasazení reproduktorů](#)).
8. Namontujte levý nosný držák (viz část [Namontování levého nosného držáku](#)).
9. Namontujte sestavu displeje (viz část [Montáž sestavy displeje](#)).
10. Namontujte závěs krytu (viz část [Montáž krytu závěsu](#)).
11. Namontujte sestavu opěrky rukou (viz část [Montáž sestavy opěrky rukou](#)).
12. Nasaďte zpět sestavu pevného disku (viz část [Montáž sestavy pevného disku](#)).
13. Vložte klávesnici (viz část [Montáž klávesnice](#)).
14. Vložte baterii (viz část [Výměna baterie](#)).

**⚠ VÝSTRAHA:** Před zapnutím počítače našroubujte všechny šrouby zpět a zajistěte, aby žádné nezůstaly volně uvnitř počítače. Pokud tak neučiníte, může dojít k poškození počítače.

[Zpět na stránku obsahu](#)

[Zpět na stránku obsahu](#)

## Klávesnice

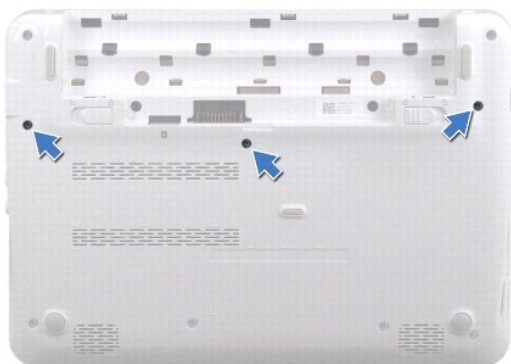
Servisní příručka Dell™ Inspiron™ 1012

- [Demontáž klávesnice](#)
- [Montáž klávesnice](#)

- ⚠ **VAROVÁNÍ:** Před manipulací uvnitř počítače si přečtěte bezpečnostní informace dodané s počítačem. Další informace o vhodných bezpečných postupech naleznete na domovské stránce Regulatory Compliance (Soulad s předpisy) na adrese [www.dell.com/regulatory\\_compliance](http://www.dell.com/regulatory_compliance).
- ⚠ **VÝSTRAHA:** Chcete-li předejít elektrostatickému výboji, použijte uzemňovací náramek nebo se opakovaně dotýkejte nenatřeného kovového povrchu (například konektoru počítače).
- ⚠ **VÝSTRAHA:** Opravy počítače smí provádět pouze kvalifikovaný servisní technik. Na škody způsobené servisním zásahem, který nebyl schválen společností Dell™, se záruka nevztahuje.
- ⚠ **VÝSTRAHA:** Před manipulací uvnitř počítače vyjměte hlavní baterii (viz část [Vyjmutí baterie](#)). Předejdete tak poškození systémové desky.

### Demontáž klávesnice

1. Postupujte podle pokynů v [Než začnete](#).
2. Vyjměte baterii (viz část [Vyjmutí baterie](#)).
3. Vyšroubujte tři šrouby, které připevňují klávesnici k základně počítače.

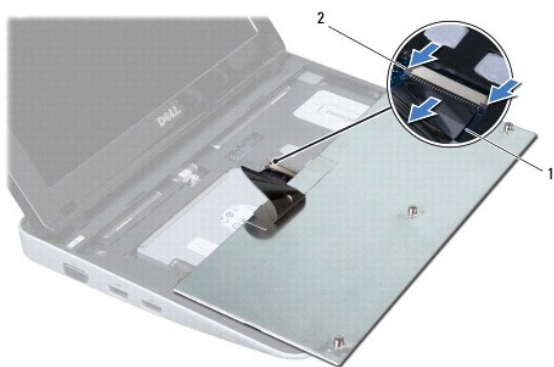


4. Otočte počítač vzhůru nohama a otevřete displej, co nejvíce je to možné.
5. Nadzvedněte klávesnici a opatrně ji uvolněte ze západek na opěrce rukou.
6. Vysuňte západky na klávesnici ze slotů na opěrce rukou.
- ⚠ **VÝSTRAHA:** Tlačítka klávesnice jsou křehká, snadno vypadnou a poskládat je zpět na místo je časově náročné. Při vyjímání klávesnice a manipulaci s ní buďte opatrní.
- ⚠ **VÝSTRAHA:** Při vyjímání klávesnice a manipulaci s ní buďte velmi opatrní. Při neopatrném zacházení by mohlo dojít k poškrábání panelu displeje.
7. Otočte klávesnici a položte ji na opěrku rukou.



1 západky klávesnice (4) 2 klávesnice

8. Uvolněte západky konektoru kabelu klávesnice a odpojte kabel klávesnice od konektoru systémové desky.



1 kabel klávesnice 2 západky konektoru kabelu klávesnice (2)

9. Zvedněte klávesnici z držáku opěrky rukou.

## Montáž klávesnice

1. Postupujte podle pokynů v [Než začnete](#).
2. Zasuňte kabel klávesnice do konektoru na systémové desce a stlačením západek konektoru kabelu klávesnice jej zajistěte.
3. Zasuňte západky na klávesnici do slotů na opěrce rukou a spusťte klávesnici na své místo.
4. Mírným zatlačením po celé délce okrajů zajistěte klávesnici pod západkami na opěrce rukou.
5. Otočte počítač a zašroubujte tři šroubky, které připevňují klávesnici k základně počítače.
6. Vložte baterii (viz část [Výměna baterie](#)).

**⚠ VÝSTRAHA:** Před zapnutím počítače našroubujte všechny šrouby zpět a zajistěte, aby žádné nezůstaly volně uvnitř počítače. Pokud tak neučiníte, může dojít k poškození počítače.

[Zpět na stránku obsahu](#)



[Zpět na stránku obsahu](#)

## Panel indikátorů

Servisní příručka Dell™ Inspiron™ 1012

- [Vyjmutí panelu indikátorů](#)
- [Zasazení panelu indikátorů](#)

**VAROVÁNÍ:** Před manipulací uvnitř počítače si přečtěte bezpečnostní informace dodané s počítačem. Další informace o vhodných bezpečných postupech naleznete na domovské stránce Regulatory Compliance (Soulad s předpisy) na adrese [www.dell.com/regulatory\\_compliance](http://www.dell.com/regulatory_compliance).

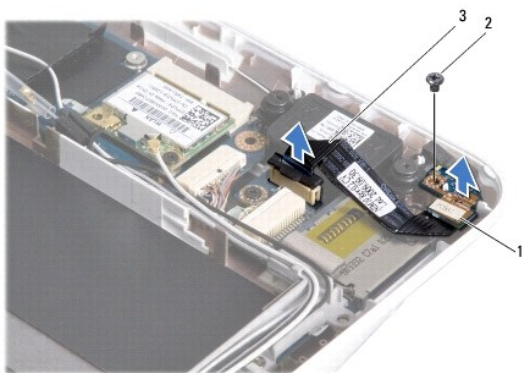
**VÝSTRAHA:** Chcete-li předejít elektrostatickému výboji, použijte uzemňovací náramek nebo se opakovaně dotýkejte nenatřeného kovového povrchu (například konektoru počítače).

**VÝSTRAHA:** Opravy počítače smí provádět pouze kvalifikovaný servisní technik. Na škody způsobené servisním zásahem, který nebyl schválen společností Dell™, se záruka nevztahuje.

**VÝSTRAHA:** Před manipulací uvnitř počítače vyjměte hlavní baterii (viz část [Vyjmutí baterie](#)). Předejdete tak poškození systémové desky.

## Vyjmutí panelu indikátorů

1. Postupujte podle pokynů v [Než začnete](#).
2. Vyjměte baterii (viz část [Vyjmutí baterie](#)).
3. Demontujte klávesnici (viz část [Demontáž klávesnice](#)).
4. Vyjměte sestavu pevného disku (viz část [Demontáž sestavy pevného disku](#)).
5. Demontujte sestavu opěrky rukou (viz část [Demontáž sestavy opěrky rukou](#)).
6. Zvedněte pojistný zámek konektoru kabelu panelu indikátorů.
7. Pomocí ouška odpojte kabel panelu indikátorů z konektoru na kartě I/O.
8. Vyšroubujte šroubek, který připevňuje panel indikátorů k základně počítače.
9. Vyjměte panel indikátorů ze základny počítače.



1	panel indikátorů	2	šroub
3	kabel panelu indikátorů		

## Zasazení panelu indikátorů

1. Postupujte podle pokynů v [Než začnete](#).

2. Vyrovnajte otvor pro šroub na panelu indikátorů s otvorem pro šroub na základně počítače a zářez na panelu indikátorů s výčnělkem na základně počítače.
3. Zašroubujte šroubek, který připevňuje panel indikátorů k základně počítače.
4. Připojte kabel panelu indikátorů ke konektoru na kartě I/O a stiskem pojistného zámku kabel panelu indikátorů připevněte.
5. Namontujte sestavu opěrky rukou (viz část [Montáž sestavy opěrky rukou](#)).
6. Vyměňte sestavu pevného disku (viz část [Montáž sestavy pevného disku](#)).
7. Vložte klávesnici (viz část [Montáž klávesnice](#)).
8. Vložte baterii (viz část [Výměna baterie](#)).

 **VÝSTRAHA:** Před zapnutím počítače našroubujte všechny šrouby zpět a zajistěte, aby žádné nezůstaly volně uvnitř počítače. Pokud tak neučiníte, může dojít k poškození počítače.

---

[Zpět na stránku obsahu](#)



[Zpět na stránku obsahu](#)

## Paměťový modul

Servisní příručka Dell™ Inspiron™ 1012

- [Demontáž paměťového modulu](#)
- [Výměna paměťového modulu](#)

**VAROVÁNÍ:** Před manipulací uvnitř počítače si přečtěte bezpečnostní informace dodané s počítačem. Další informace o vhodných bezpečných postupech naleznete na domovské stránce Regulatory Compliance (Soulad s předpisy) na adrese [www.dell.com/regulatory\\_compliance](http://www.dell.com/regulatory_compliance).

**VÝSTRAHA:** Chcete-li předejít elektrostatickému výboji, použijte uzemňovací náramek nebo se opakovaně dotýkejte nenatřeného kovového povrchu (například konektoru počítače).

**VÝSTRAHA:** Opravy počítače smí provádět pouze kvalifikovaný servisní technik. Na škody způsobené servisním zásahem, který nebyl schválen společností Dell™, se záruka nevztahuje.

**VÝSTRAHA:** Před manipulací uvnitř počítače vyjměte hlavní baterii (viz část [Vyjmutí baterie](#)). Předejdete tak poškození systémové desky.

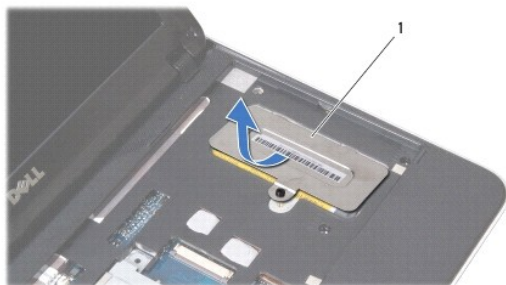
Paměť počítače můžete rozšířit instalací paměťových modulů na základní desku. Informace o pamětech podporovaných vašim počítačem naleznete v části „Základní specifikace“ v *Instalační příručce* nebo v části *Podrobné technické údaje* na stránkách [support.dell.com/manuals](http://support.dell.com/manuals).

**POZNÁMKA:** Na paměťové moduly zakoupené od společnosti Dell se vztahuje záruka poskytovaná na počítač.

Počítač má jednu přístupnou patici pro moduly SODIMM.

### Demontáž paměťového modulu

1. Postupujte podle pokynů v [Než začnete](#).
2. Vyjměte baterii (viz část [Vyjmutí baterie](#)).
3. Demontujte klávesnici (viz část [Demontáž klávesnice](#)).
4. Uvolněte šroubek, který upevňuje kryt paměťového modulu k sestavě opěry rukou.

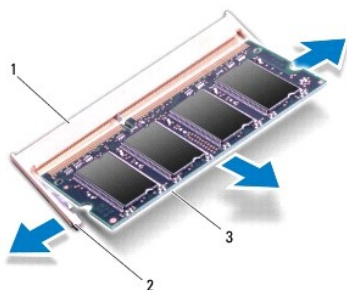


1 kryt paměťového modulu

5. Vysuňte západky na krytu paměťového modulu ze slotů na sestavě opěry rukou.
6. Vyjměte kryt paměťového modulu ze sestavy opěry rukou.

**VÝSTRAHA:** Chcete-li předejít poškození konektoru paměťového modulu, nepoužívejte k roztážení zajišťovacích spon paměťového modulu žádné nástroje.

7. Prsty opatrně roztáhněte zajišťovací spony na každém konci paměťového modulu tak, aby modul lehce vypadnul.




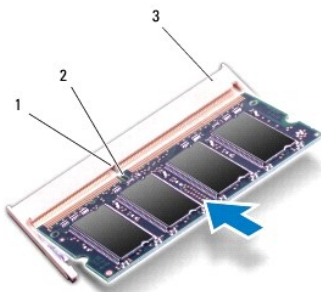
1	konektor paměťového modulu	2	zajišťovací spony (2)
3	paměťový modul		

8. Vyměňte paměťový modul z konektoru.

## Výměna paměťového modulu

1. Zarovnejte zářez na hraně paměťového modulu se západkou na slotu konektoru paměťového modulu.
2. Tlakem zasuňte modul pod úhlem 45 stupňů do slotu a poté jej zatlačte směrem dolů, dokud nezapadne na místo. Pokud neuslyšíte cvaknutí, modul vyjměte a instalaci zopakujte.

 **POZNÁMKA:** Nebude-li paměťový modul nainstalován správně, počítač se nemusí spustit.



1	západka	2	výřez
3	konektor paměťového modulu		

3. Vsuňte západky na krytu paměťového modulu do slotů na sestavě opěry rukou.
4. Uvolněte šroubek, který upevňuje kryt paměťového modulu k sestavě opěry rukou.
5. Vložte klávesnici (viz část [Montáž klávesnice](#)).
6. Vložte baterii (viz část [Výměna baterie](#)).
7. Zapněte počítač.


Počítač při spuštění nalezne další paměť a automaticky aktualizuje informace o konfiguraci systému.

Ověření kapacity paměti nainstalované v počítači:

V Microsoft® Windows® XP

Klepněte na tlačítko **Start** → **Všechny programy** → **Příslušenství** → **Systémové nástroje** → **Systémové informace Dell**.

V Microsoft Windows 7

Klikněte na položku **Start**  → **Nápověda a podpora** → **Systémové informace Dell**.



**VÝSTRAHA:** Před zapnutím počítače našroubujte všechny šrouby zpět a zajistěte, aby žádné nezůstaly volně uvnitř počítače. Pokud tak neučiníte, může dojít k poškození počítače.

---

[Zpět na stránku obsahu](#)

[Zpět na stránku obsahu](#)

## Bezdrátová karta Mini-Card

Servisní příručka Dell™ Inspiron™ 1012

- [Vyjmutí karty Mini-Card](#)
- [Vyjmutí karty Mini-Card](#)

**VAROVÁNÍ:** Před manipulací uvnitř počítače si přečtěte bezpečnostní informace dodané s počítačem. Další informace o vhodných bezpečných postupech naleznete na domovské stránce Regulatory Compliance (Soulad s předpisy) na adrese [www.dell.com/regulatory\\_compliance](http://www.dell.com/regulatory_compliance).

**VÝSTRAHA:** Chcete-li předejít elektrostatickému výboji, použijte uzemňovací náramek nebo se opakovaně dotýkejte nenatřeného kovového povrchu (například konektoru počítače).

**VÝSTRAHA:** Opravy počítače smí provádět pouze kvalifikovaný servisní technik. Na škody způsobené servisním zásahem, který nebyl schválen společností Dell™, se záruka nevztahuje.

**VÝSTRAHA:** Před manipulací uvnitř počítače vyjměte hlavní baterii (viz část [Vyjmutí baterie](#)). Předejdete tak poškození systémové desky.

**POZNÁMKA:** Společnost Dell nezaručuje kompatibilitu ani neposkytuje podporu pro karty Mini-Card získané z jiných zdrojů než od společnosti Dell.

Pokud jste si objednali počítač s bezdrátovou kartou Mini-Card, je karta již nainstalovaná.

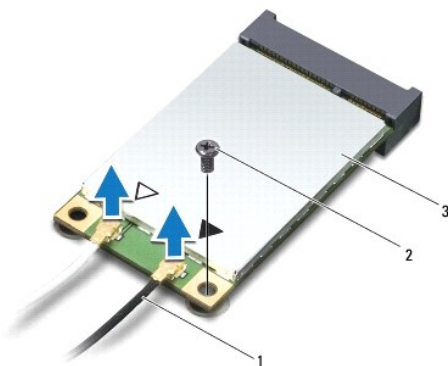
Počítač má dva sloty pro karty Mini-Card:

- 1 Jeden slot karty Mini-Card plné velikosti - pro síť WWAN
- 1 Jeden slot karty Mini-Card poloviční velikosti pro síť WLAN

**POZNÁMKA:** V závislosti na konfiguraci počítače při jeho prodeji může či nemusí mít slot karty Mini-Card již tuto kartu nainstalovanou.

## Vyjmutí karty Mini-Card

1. Postupujte podle pokynů v [Než začnete](#).
2. Vyjměte baterii (viz část [Vyjmutí baterie](#)).
3. Demontujte klávesnici (viz část [Demontáž klávesnice](#)).
4. Vyjměte sestavu pevného disku (viz část [Demontáž sestavy pevného disku](#)).
5. Demontujte sestavu opěrky rukou (viz část [Demontáž sestavy opěrky rukou](#)).
6. Odpojte anténní kabely od karty Mini-Card.



1	anténní kabely (2)	2	šroub
3	karta Mini-Card		

7. Vyšroubujte šroub, který připevňuje kartu Mini-Card k systémové desce.
8. Vyjměte kartu Mini-Card z konektoru na systémové desce.



**⚠ VÝSTRAHA:** Pokud není karta Mini-Card v počítači, uchovávejte ji v ochranném antistatickém obalu. Další informace najdete v části **Ochrana před elektrostatickým výbojem v bezpečnostních informacích dodaných s počítačem.**

## Vyjmutí karty Mini-Card

1. Postupujte podle pokynů v [Než začnete](#).
2. Vyjměte novou kartu Mini-Card z obalu.

**⚠ VÝSTRAHA:** Pevným rovnoměrným zatlačením na kartu ji zasuňte na správné místo. Při použití nadměrné síly může dojít k poškození konektoru.

**⚠ VÝSTRAHA:** Konektory jsou opatřeny výčnělkem, aby bylo zajištěno jejich správné připojení. Pokud ucítíte odpor, zkontrolujte konektory na kartě a systémové desce a kartu znovu vyrovnejte.

3. Vložte konektor Mini-Card do konektoru na systémové desce pod úhlem 45 stupňů.
4. Zatlačte druhý konec karty Mini-Card do slotu na systémové desce a našroubujte zajišťovací šroub, který upevňuje kartu Mini-Card k systémové desce.
5. Připojte příslušné anténní kabely ke kartě Mini-Card, kterou instalujete. Následující tabulka uvádí barevné schéma anténních kabelů pro všechny karty Mini-Card, které jsou vaším počítačem podporovány.

Konektory na kartě Mini-Card	Barevné schéma anténních kabelů
<b>WWAN (2 anténní kabely)</b>	
Hlavní WWAN (bílý trojúhelník)	bílý s šedým proužkem
Pomocný WWAN (černý trojúhelník)	černý s šedým proužkem
<b>WLAN (2 anténní kabely)</b>	
Hlavní WLAN (bílý trojúhelník)	bílý
Pomocný WLAN (černý trojúhelník)	černý

6. Namontujte sestavu opěrky rukou (viz část [Montáž sestavy opěrky rukou](#)).
7. Vyjměte sestavu pevného disku (viz část [Montáž sestavy pevného disku](#)).
8. Vložte klávesnici (viz část [Montáž klávesnice](#)).
9. Vložte baterii (viz část [Výměna baterie](#)).

**⚠ VÝSTRAHA:** Před zapnutím počítače našroubujte všechny šrouby zpět a zajistěte, aby žádné nezůstaly volně uvnitř počítače. Pokud tak neučiníte, může dojít k poškození počítače.

10. Nainstalujte ovladače a nástroje do počítače podle potřeby. Další informace získáte v *Průvodci technologiemi Dell*.

**📌 POZNÁMKA:** Pokud instalujete komunikační kartu z jiného zdroje než Dell, je nutné nainstalovat příslušné ovladače a programy. Další obecné informace o ovladačích získáte v *Průvodci technologiemi Dell*.

[Zpět na stránku obsahu](#)

[Zpět na stránku obsahu](#)

## Sestava opěrky rukou

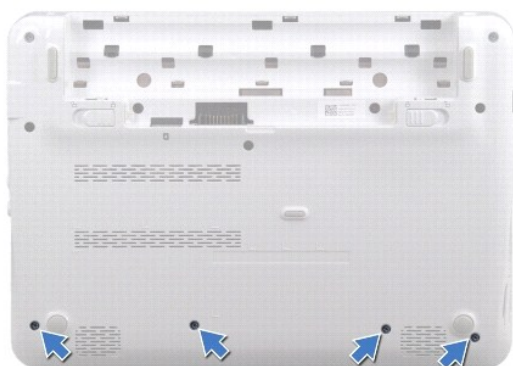
Servisní příručka Dell™ Inspiron™ 1012

- [Demontáž sestavy opěrky rukou](#)
- [Montáž sestavy opěrky rukou](#)

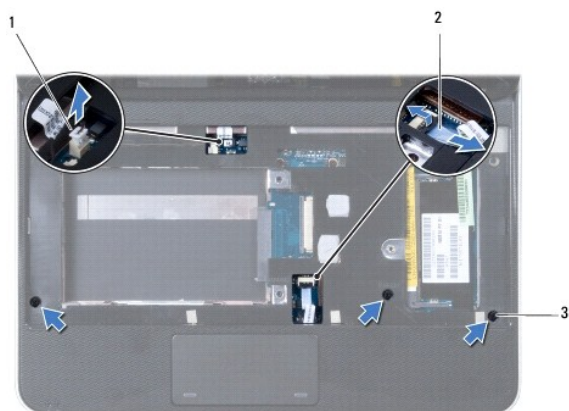
- ⚠ **VAROVÁNÍ:** Před manipulací uvnitř počítače si přečtěte bezpečnostní informace dodané s počítačem. Další informace o vhodných bezpečných postupech naleznete na domovské stránce Regulatory Compliance (Soulad s předpisy) na adrese [www.dell.com/regulatory\\_compliance](http://www.dell.com/regulatory_compliance).
- ⚠ **VÝSTRAHA:** Chcete-li předejít elektrostatickému výboji, použijte uzemňovací náramek nebo se opakovaně dotýkejte nenatřeného kovového povrchu (například konektoru počítače).
- ⚠ **VÝSTRAHA:** Opravy počítače smí provádět pouze kvalifikovaný servisní technik. Na škody způsobené servisním zásahem, který nebyl schválen společností Dell™, se záruka nevztahuje.
- ⚠ **VÝSTRAHA:** Před manipulací uvnitř počítače vyjměte hlavní baterii (viz část [Vyjmutí baterie](#)). Předejete tak poškození systémové desky.

### Demontáž sestavy opěrky rukou

1. Postupujte podle pokynů v [Než začnete](#).
2. Vyjměte baterii (viz část [Vyjmutí baterie](#)).
3. Demontujte čtyři šrouby, které upevňují sestavu opěrky rukou k základně počítače.



4. Otočte počítač vzhůru nohama a otevřete displej, co nejvíce je to možné.
5. Demontujte klávesnici (viz část [Demontáž klávesnice](#)).
6. Vyjměte sestavu pevného disku (viz část [Demontáž sestavy pevného disku](#)).
- ⚠ **VÝSTRAHA:** Vysuňte západky na horní straně konektorů, čímž se vyhnete jejich poškození.
7. Odpojte napájecí kabel z konektoru na systémové desce.
8. Vyjměte pojistný zámek a vysuňte západky, čímž odpojíte kabel dotykového panelu od konektoru na systémové desce.
9. Demontujte tři šrouby, které upevňují sestavu opěrky rukou k základně počítače.



1	konektor kabelu vypínače	2	kabel dotykové podložky
3	šrouby (3)		

**⚠ VÝSTRAHA:** Opěrku rukou od základny počítače odděľujte opatrně tak, abyste ji nepoškodili.

10. Pomocí plastové jehly vypačte sestavu opěrky rukou podél zadního okraje a poté opěrku opatrně uvolněte ze základny počítače.



1	sestava opěrky rukou
---	----------------------

11. Vyměňte opěrku rukou ze základny počítače.

## Montáž sestavy opěrky rukou

1. Postupujte podle pokynů v [Než začnete](#).
2. Vyrovnajte opěrku rukou se základnou počítače a jemně ji vtlačte na místo.
3. Zasuňte kabel dotykového panelu do konektoru na systémové desce a stlačením západky konektoru kabel zajistěte.
4. Připojte kabel vypínače ke konektoru na systémové desce.
5. Namontujte tři šrouby, které upevňují sestavu opěry rukou k základně počítače.
6. Nasaďte zpět sestavu pevného disku (viz část [Montáž sestavy pevného disku](#)).
7. Vložte klávesnici (viz část [Montáž klávesnice](#)).
8. Otočte počítač a zašroubujte čtyři šrouby, které připevňují opěrku rukou k základně počítače.



9. Vložte baterii (viz část [Výměna baterie](#)).



**VÝSTRAHA:** Před zapnutím počítače našroubujte všechny šrouby zpět a zajistěte, aby žádné nezůstaly volně uvnitř počítače. Pokud tak neučiníte, může dojít k poškození počítače.

---

[Zpět na stránku obsahu](#)

[Zpět na stránku obsahu](#)

## Deska tlačítka napájení

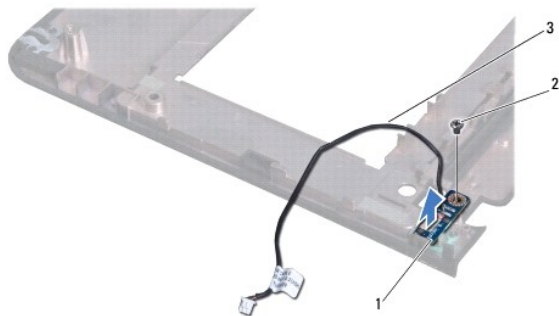
Servisní příručka Dell™ Inspiron™ 1012

- [Demontáž desky tlačítka napájení](#)
- [Montáž desky tlačítka napájení](#)

- VAROVÁNÍ:** Před manipulací uvnitř počítače si přečtěte bezpečnostní informace dodané s počítačem. Další informace o vhodných bezpečných postupech naleznete na domovské stránce Regulatory Compliance (Soulad s předpisy) na adrese [www.dell.com/regulatory\\_compliance](http://www.dell.com/regulatory_compliance).
- VÝSTRAHA:** Chcete-li předejít elektrostatickému výboji, použijte uzemňovací náramek nebo se opakovaně dotýkejte nenatřeného kovového povrchu (například konektoru počítače).
- VÝSTRAHA:** Opravy počítače smí provádět pouze kvalifikovaný servisní technik. Na škody způsobené servisním zásahem, který nebyl schválen společností Dell™, se záruka nevztahuje.
- VÝSTRAHA:** Před manipulací uvnitř počítače vyjměte hlavní baterii (viz část [Vyjmutí baterie](#)). Předejete tak poškození systémové desky.

### Demontáž desky tlačítka napájení

1. Postupujte podle pokynů v [Než začnete](#).
2. Vyjměte baterii (viz část [Vyjmutí baterie](#)).
3. Demontujte klávesnici (viz část [Demontáž klávesnice](#)).
4. Vyjměte sestavu pevného disku (viz část [Demontáž sestavy pevného disku](#)).
5. Demontujte sestavu opěrky rukou (viz část [Demontáž sestavy opěrky rukou](#)).
6. Poznamenejte si způsob vedení kabelu tlačítka napájení a odstraňte kabel z vodička na opěrce rukou.
7. Otočte opěrku rukou a vyšroubujte šroubek, který desku vypínače upevňuje k opěrce rukou.



1	deska tlačítka napájení	2	šroub
3	kabel tlačítka napájení		

8. Vyjměte desku tlačítka napájení z opěrky rukou.

### Montáž desky tlačítka napájení

1. Postupujte podle pokynů v [Než začnete](#).
2. Desku tlačítka napájení umístěte na opěrku rukou a nasadte zpět šroubky, které upevňují desku tlačítka napájení k opěrce rukou.

3. Ved'te kabel tlačítka napájení vodičkem na opěrce rukou.
4. Otočte a nasad'te zpět sestavu opěrky rukou (viz část [Montáž sestavy opěrky rukou](#)).
5. Nasad'te zpět sestavu pevného disku (viz část [Montáž sestavy pevného disku](#)).
6. Vložte klávesnici (viz část [Montáž klávesnice](#)).
7. Vložte baterii (viz část [Výměna baterie](#)).

**⚠ VÝSTRAHA:** Před zapnutím počítače našroubujte všechny šrouby zpět a zajistěte, aby žádné nezůstaly volně uvnitř počítače. Pokud tak neučinite, může dojít k poškození počítače.

---

[Zpět na stránku obsahu](#)

[Zpět na stránku obsahu](#)

## Karta SIM

Servisní příručka Dell™ Inspiron™ 1012

- [Vyjmutí karty SIM](#)
- [Nasazení karty SIM](#)

- VAROVÁNÍ:** Před manipulací uvnitř počítače si přečtěte bezpečnostní informace dodané s počítačem. Další informace o vhodných bezpečných postupech naleznete na domovské stránce Regulatory Compliance (Soulad s předpisy) na adrese [www.dell.com/regulatory\\_compliance](http://www.dell.com/regulatory_compliance).
- VÝSTRAHA:** Chcete-li předejít elektrostatickému výboji, použijte uzemňovací náramek nebo se opakovaně dotýkejte nenatřeného kovového povrchu (například konektoru počítače).
- VÝSTRAHA:** Opravy počítače smí provádět pouze kvalifikovaný servisní technik. Na škody způsobené servisním zásahem, který nebyl schválen společností Dell™, se záruka nevztahuje.
- VÝSTRAHA:** Před manipulací uvnitř počítače vyjměte hlavní baterii (viz část [Vyjmutí baterie](#)). Předejdete tak poškození systémové desky.

### Vyjmutí karty SIM

1. Postupujte podle pokynů v [Než začnete](#).
2. Vyjměte baterii (viz část [Vyjmutí baterie](#)).
3. Postupujte podle pokynů [krok 2](#) až [krok 17](#) v části [Vyjmutí systémové desky](#).
4. Vyšroubujte dva šrouby, které upevňují kartu SIM k základně počítače.
5. Vyjměte kartu SIM ze základny počítače.



1	Karta SIM	2	šrouby (2)
---	-----------	---	------------

### Nasazení karty SIM

1. Postupujte podle pokynů v [Než začnete](#).
2. Vložte kartu SIM na své místo a zašroubujte dva šrouby, které připevňují kartu SIM k základně počítače.
3. Postupujte podle pokynů [krok 4](#) až [krok 21](#) v části [Nasazení základní desky](#).

- VÝSTRAHA:** Před zapnutím počítače našroubujte všechny šrouby zpět a zajistěte, aby žádné nezůstaly volně uvnitř počítače. Pokud tak neučiníte, může dojít k poškození počítače.

[Zpět na stránku obsahu](#)



[Zpět na stránku obsahu](#)

## Reproduktory

Servisní příručka Dell™ Inspiron™ 1012

- [Vyjmutí reproduktorů](#)
- [Zasazení reproduktorů](#)

**VAROVÁNÍ:** Před manipulací uvnitř počítače si přečtěte bezpečnostní informace dodané s počítačem. Další informace o vhodných bezpečných postupech naleznete na domovské stránce Regulatory Compliance (Soulad s předpisy) na adrese [www.dell.com/regulatory\\_compliance](http://www.dell.com/regulatory_compliance).

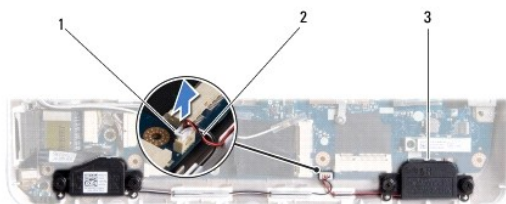
**VÝSTRAHA:** Chcete-li předejít elektrostatickému výboji, použijte uzemňovací náramek nebo se opakovaně dotýkejte nenatřeného kovového povrchu (například konektoru počítače).

**VÝSTRAHA:** Opravy počítače smí provádět pouze kvalifikovaný servisní technik. Na škody způsobené servisním zásahem, který nebyl schválen společností Dell™, se záruka nevztahuje.

**VÝSTRAHA:** Před manipulací uvnitř počítače vyjměte hlavní baterii (viz část [Vyjmutí baterie](#)). Předejdete tak poškození systémové desky.

### Vyjmutí reproduktorů

1. Postupujte podle pokynů v [Než začnete](#).
2. Vyjměte baterii (viz část [Vyjmutí baterie](#)).
3. Demontujte klávesnici (viz část [Demontáž klávesnice](#)).
4. Vyjměte sestavu pevného disku (viz část [Demontáž sestavy pevného disku](#)).
5. Demontujte sestavu opěrky rukou (viz část [Demontáž sestavy opěrky rukou](#)).
6. Odpojte kabel reproduktoru od konektoru na systémové desce.




1	konektor kabelu reproduktoru	2	kabel reproduktoru
3	reproduktory (2)		

7. Demontujte čtyři šrouby (dva na každé straně), které zajišťují reproduktory k základně počítače.
8. Prohlédněte si vedení kabelu reproduktorů a vyjměte reproduktory a kabel ze základny počítače.

### Zasazení reproduktorů

1. Postupujte podle pokynů v [Než začnete](#).
2. Umístěte reproduktory na základnu počítače a vedte kabely reproduktorů vodičky.
3. Namontujte čtyři šrouby (dva na každé straně), které zajišťují reproduktory k základně počítače.
4. Připojte kabel reproduktoru ke konektoru na systémové desce.

5. Namontujte sestavu opěrky rukou (viz část [Montáž sestavy opěrky rukou](#)).
6. Nasadte zpět sestavu pevného disku (viz část [Montáž sestavy pevného disku](#)).
7. Vložte klávesnici (viz část [Montáž klávesnice](#)).
8. Vložte baterii (viz část [Výměna baterie](#)).

 **VÝSTRAHA:** Před zapnutím počítače našroubujte všechny šrouby zpět a zajistěte, aby žádné nezůstaly volně uvnitř počítače. Pokud tak neučiníte, může dojít k poškození počítače.

---

[Zpět na stránku obsahu](#)

[Zpět na stránku obsahu](#)

## Nosný držák

Servisní příručka Dell™ Inspiron™ 1012

- [Odstranění levého nosného držáku](#)
- [Namontování levého nosného držáku](#)
- [Odstranění pravého nosného držáku](#)
- [Namontování pravého nosného držáku](#)

**VAROVÁNÍ:** Před manipulací uvnitř počítače si přečtěte bezpečnostní informace dodané s počítačem. Další informace o vhodných bezpečných postupech naleznete na domovské stránce Regulatory Compliance (Soulad s předpisy) na adrese [www.dell.com/regulatory\\_compliance](http://www.dell.com/regulatory_compliance).

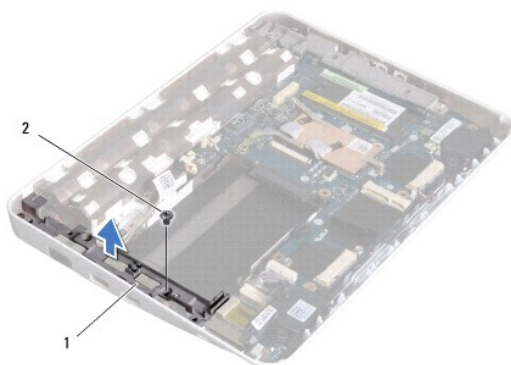
**VÝSTRAHA:** Chcete-li předejít elektrostatickému výboji, použijte uzemňovací náramek nebo se opakovaně dotýkejte nenatřeného kovového povrchu (například konektoru počítače).

**VÝSTRAHA:** Opravy počítače smí provádět pouze kvalifikovaný servisní technik. Na škody způsobené servisním zásahem, který nebyl schválen společností Dell™, se záruka nevztahuje.

**VÝSTRAHA:** Před manipulací uvnitř počítače vyjměte hlavní baterii (viz část [Vyjmutí baterie](#)). Předejete tak poškození systémové desky.

### Odstranění levého nosného držáku

1. Postupujte podle pokynů v [Než začnete](#).
2. Vyjměte baterii (viz část [Vyjmutí baterie](#)).
3. Demontujte klávesnici (viz část [Demontáž klávesnice](#)).
4. Vyjměte sestavu pevného disku (viz část [Demontáž sestavy pevného disku](#)).
5. Demontujte sestavu opěrky rukou (viz část [Demontáž sestavy opěrky rukou](#)).
6. Demontujte závěs krytu (viz část [Demontáž krytu závěsu](#)).
7. Odmontujte sestavu displeje (viz část [Odejmutí sestavy displeje](#)).
8. Vyšroubujte šroub, který upevňuje levý nosný držák ke kartě I/O.



1	levý nosný držák	2	šroub
---	------------------	---	-------

9. Vyjměte levý nosný držák z karty I/O.

### Namontování levého nosného držáku

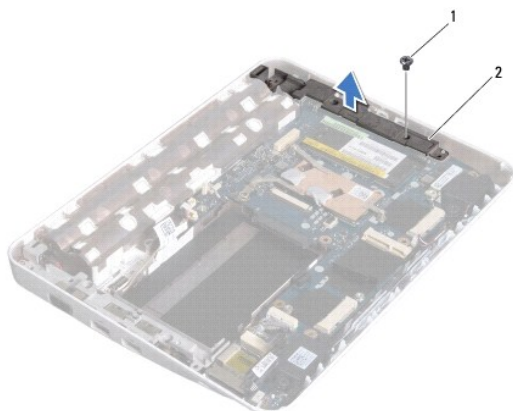


1. Postupujte podle pokynů v [Než začnete](#).
2. Vyrovnajte drážky na levém nosném držáku se srovnávacími ploškami na základně počítače a umístěte držák na své místo.
3. Našroubujte šroub, který upevňuje levý nosný držák k základně počítače.
4. Namontujte sestavu displeje (viz část [Montáž sestavy displeje](#)).
5. Namontujte závěs krytu (viz část [Montáž krytu závěsu](#)).
6. Namontujte sestavu opěrky rukou (viz část [Montáž sestavy opěrky rukou](#)).
7. Nasadíte zpět sestavu pevného disku (viz část [Montáž sestavy pevného disku](#)).
8. Vložte klávesnici (viz část [Montáž klávesnice](#)).
9. Vložte baterii (viz část [Výměna baterie](#)).

**⚠ VÝSTRAHA:** Před zapnutím počítače našroubujte všechny šrouby zpět a zajistěte, aby žádné nezůstaly volně uvnitř počítače. Pokud tak neučiníte, může dojít k poškození počítače.

## Odstranění pravého nosného držáku


1. Postupujte podle pokynů v [Než začnete](#).
2. Vyměňte baterii (viz část [Vymutí baterie](#)).
3. Demontujte klávesnici (viz část [Demontáž klávesnice](#)).
4. Vyměňte sestavu pevného disku (viz část [Demontáž sestavy pevného disku](#)).
5. Demontujte sestavu opěrky rukou (viz část [Demontáž sestavy opěrky rukou](#)).
6. Demontujte závěs krytu (viz část [Demontáž krytu závěsu](#)).
7. Odmontujte sestavu displeje (viz část [Montáž sestavy displeje](#)).
8. Vyšroubujte šroub, který upevňuje pravý nosný držák k systémové desce.
9. Vyměňte pravý nosný držák ze systémové desky.



1	šroub	2	pravý nosný držák
---	-------	---	-------------------

## Namontování pravého nosného držáku

1. Postupujte podle pokynů v [Než začnete](#).
2. Vyrovnajte drážky na pravém nosném držáku se srovnávacími ploškami na základně počítače a umístěte držák na své místo.
3. Našroubujte šroub, který upevňuje pravý nosný držák k základně počítače.
4. Namontujte sestavu displeje (viz část [Montáž sestavy displeje](#)).
5. Namontujte závěs krytu (viz část [Montáž krytu závěsu](#)).
6. Namontujte sestavu opěrky rukou (viz část [Montáž sestavy opěrky rukou](#)).
7. Nasaďte zpět sestavu pevného disku (viz část [Montáž sestavy pevného disku](#)).
8. Vložte klávesnici (viz část [Montáž klávesnice](#)).
9. Vložte baterii (viz část [Výměna baterie](#)).

 **VÝSTRAHA:** Před zapnutím počítače našroubujte všechny šrouby zpět a zajistěte, aby žádné nezůstaly volně uvnitř počítače. Pokud tak neučiníte, může dojít k poškození počítače.

---

[Zpět na stránku obsahu](#)

[Zpět na stránku obsahu](#)

## Systemová deska

Servisní příručka Dell™ Inspiron™ 1012

- [Vyjmutí systémové desky](#)
- [Nasazení základní desky](#)
- [Zadání kódu servisního štítku do systému BIOS](#)

**VAROVÁNÍ:** Před manipulací uvnitř počítače si přečtěte bezpečnostní informace dodané s počítačem. Další informace o vhodných bezpečných postupech naleznete na domovské stránce Regulatory Compliance (Soulad s předpisy) na adrese [www.dell.com/regulatory\\_compliance](http://www.dell.com/regulatory_compliance).

**VÝSTRAHA:** Chcete-li předejít elektrostatickému výboji, použijte uzemňovací náramek nebo se opakovaně dotýkejte nenatřeného kovového povrchu (například konektoru počítače).

**VÝSTRAHA:** Opravy počítače smí provádět pouze kvalifikovaný servisní technik. Na škody způsobené servisním zásahem, který nebyl schválen společností Dell™, se záruka nevztahuje.

**VÝSTRAHA:** Před manipulací uvnitř počítače vyjměte hlavní baterii (viz část [Vyjmutí baterie](#)). Předejdete tak poškození systémové desky.

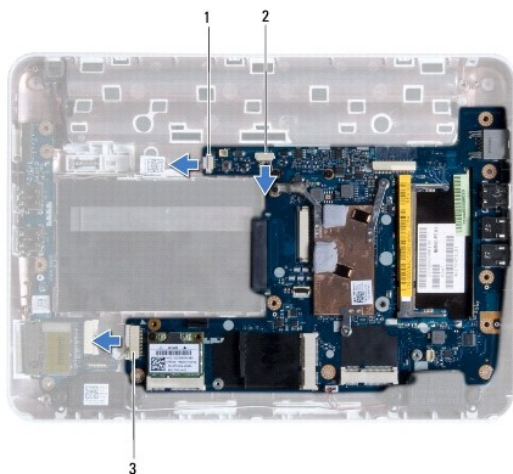
**VÝSTRAHA:** Karty a jiné komponenty držte vždy za hrany, snažte se nedotýkat kolíků a kontaktů.

Čip systému BIOS na základní desce obsahuje servisní štítek, který je také viditelný na štítku s čárovým kódem na spodní straně počítače. Souprava pro výměnu základní desky obsahuje disk CD, který obsahuje nástroj pro přenos servisního štítku na náhradní základní desku.

---

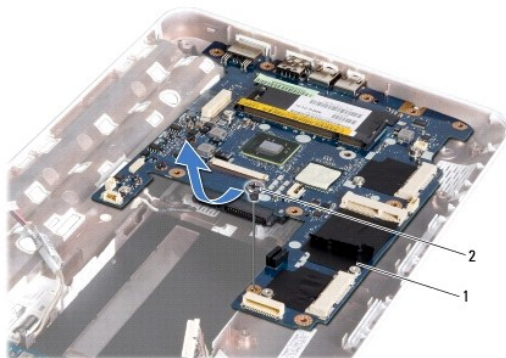
## Vyjmutí systémové desky

1. Postupujte podle pokynů v [Než začnete](#).
2. Odstraňte všechny karty nebo záslepky osazené ve slotu čtečky paměťových karet 3 v 1.
3. Vyjměte baterii (viz část [Vyjmutí baterie](#)).
4. Demontujte klávesnici (viz část [Demontáž klávesnice](#)).
5. Vyjměte sestavu pevného disku (viz část [Demontáž sestavy pevného disku](#)).
6. Demontujte sestavu opěrky rukou (viz část [Demontáž sestavy opěrky rukou](#)).
7. Vyjměte kartu Bluetooth® (viz část [Demontáž karty rozhraní Bluetooth](#)).
8. Vyjměte chladič procesoru (viz část [Vyjmutí chladiče procesoru](#)).
9. Vyjměte karty Mini-Card (viz část [Vyjmutí karty Mini-Card](#)).
10. Vyjměte akcelerátor grafické karty (viz část [Jak odstranit akcelerátor grafické karty](#)).
11. Demontujte závěs krytu (viz část [Demontáž krytu závěsu](#)).
12. Odmontujte sestavu displeje (viz část [Odejmutí sestavy displeje](#)).
13. Demontujte pravý nosný držák (viz část [Odstranění pravého nosného držáku](#)).
14. Ze systémové desky odpojte kabel konektoru napájecího adaptéru, kabel karty SIM a kabel karty I/O z jejich konektorů na systémové desce.



1	konektor kabelu adaptéru napájení	2	konektor kabelu karty SIM
3	konektor kabelu desky vstup-výstup		

15. Vyměte baterii (viz část [Vyjmutí reproduktorů](#)).
16. Vyšroubujte šroub, který připevňuje systémovou desku k základně počítače.




1	systémová deska	2	šroub
---	-----------------	---	-------

17. Opatrně uvolněte konektory na systémové desce ze slotů v počítači a vyjměte systémovou desku ze základny počítače.
18. Otočte systémovou desku vzhůru nohama.
19. Vyměte knoflíkovou baterii (viz část [Vyjmutí knoflíkové baterie](#)).


## Nasazení základní desky

1. Postupujte podle pokynů v [Než začnete](#).
2. Vložte knoflíkovou baterii (viz část [Vložení knoflíkové baterie](#)).
3. Otočte systémovou desku vzhůru nohama.
4. Zarovnejte konektory na systémové desce se sloty na základně počítače a umístěte desku do základny.

5. Zašroubujte šroub, který připevňuje systémovou desku k základně počítače.
6. Vložte reproduktory (viz část [Zasazení reproduktorů](#)).
7. Připojte ke konektorům na systémové desce kabel konektoru napájecího adaptéru, kabel karty SIM a kabel karty I/O.
8. Namontujte pravý nosný držák (viz část [Namontování pravého nosného držáku](#)).
9. Namontujte sestavu displeje (viz část [Montáž sestavy displeje](#)).
10. Namontujte závěs krytu (viz část [Montáž krytu závěsu](#)).
11. Namontujte akcelerátor grafické karty (viz část [Jak vyměnit akcelerátor grafické karty](#)).
12. Vložte karty Mini-Card (viz část [Vyjmutí karty Mini-Card](#)).
13. Vložte chladič procesoru (viz část [Nasazení chladiče procesoru](#)).
14. Namontujte kartu Bluetooth (viz část [Montáž karty rozhraní Bluetooth](#)).
15. Namontujte sestavu opěrky rukou (viz část [Montáž sestavy opěrky rukou](#)).
16. Nasaďte zpět sestavu pevného disku (viz část [Montáž sestavy pevného disku](#)).
17. Vložte klávesnici (viz část [Montáž klávesnice](#)).
18. Nasaďte baterii (viz část [Výměna baterie](#)).
19. Namontujte veškeré karty, které jste odstranili ze slotu čtečky paměťových karet 3 v 1.

 **VÝSTRAHA:** Před zapnutím počítače našroubujte všechny šrouby zpět a zajistěte, aby žádné nezůstaly volně uvnitř počítače. Pokud tak neučiníte, může dojít k poškození počítače.

20. Zapněte počítač.

 **POZNÁMKA:** Pokud jste vyměnili základní desku, zadejte do systému BIOS nové desky výrobní číslo (Service Tag) počítače.

21. Zadejte kód servisního štítku (viz část [Zadání kódu servisního štítku do systému BIOS](#)).

---

## Zadání kódu servisního štítku do systému BIOS

1. Ujistěte se, zda je adaptér střídavého proudu zapojený a zda je správně nainstalována hlavní baterie.
2. Zapněte počítač.
3. Stisknutím klávesy <F2> během režimu POST přejděte do programu pro nastavení systému.
4. Přejděte na kartu Security (Zabezpečení) a zadejte kód servisního štítku do pole Set Service Tag (Nastavit servisní štítek).

---


[Zpět na stránku obsahu](#)

[Zpět na stránku obsahu](#)

## Servisní příručka Dell™ Inspiron™ 1012

---

### Poznámky a upozornění

 **POZNÁMKA:** POZNÁMKA označuje důležité informace, které pomáhají lepšímu využití počítače.

 **VÝSTRAHA:** VÝSTRAHA označuje nebezpečí poškození hardwaru nebo ztráty dat v případě nedodržení pokynů.

 **VAROVÁNÍ:** VAROVÁNÍ upozorňuje na možné poškození majetku a riziko úrazu nebo smrti.

---

Informace v tomto dokumentu se mohou bez předchozího upozornění změnit.  
© 2010 Dell Inc. Všechna práva vyhrazena.

Jakákoli reprodukce těchto materiálů bez písemného souhlasu společnosti Dell Inc. je přísně zakázána.

Ochranné známky použité v tomto textu: *Dell*, logo *DELL* a *Inspiron* jsou ochranné známky společnosti Dell Inc. *Bluetooth* je registrovaná ochranná známka společnosti Bluetooth SIG, Inc. a společnost Dell ji používá v rámci licence. *Microsoft* a *Windows* jsou ochranné známky nebo registrované ochranné známky společnosti Microsoft Corporation v USA a/nebo dalších zemích.

Ostatní ochranné známky a obchodní názvy mohou být v tomto dokumentu použity buď v souvislosti s organizacemi, které si na tyto značky a názvy činí nárok, nebo s jejich produkty. Společnost Dell Inc. se zříká všech vlastnických nároků na ochranné známky a obchodní značky jiné než vlastní.

Leden 2010      Rev. A00

---

[Zpět na stránku obsahu](#)

[Zpět na stránku obsahu](#)

## Modul dotykového panelu

Servisní příručka Dell™ Inspiron™ 1012

- [Jak odstranit modul dotykového panelu](#)
- [Jak vyměnit modul dotykového panelu](#)

**VAROVÁNÍ:** Před manipulací uvnitř počítače si přečtěte bezpečnostní informace dodané s počítačem. Další informace o vhodných bezpečných postupech naleznete na domovské stránce Regulatory Compliance (Soulad s předpisy) na adrese [www.dell.com/regulatory\\_compliance](http://www.dell.com/regulatory_compliance).

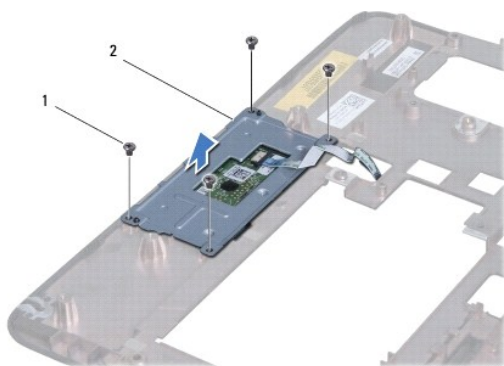
**VÝSTRAHA:** Chcete-li předejít elektrostatickému výboji, použijte uzemňovací náramek nebo se opakovaně dotýkejte nenatřeného kovového povrchu (například konektoru počítače).

**VÝSTRAHA:** Opravy počítače smí provádět pouze kvalifikovaný servisní technik. Na škody způsobené servisním zásahem, který nebyl schválen společností Dell™, se záruka nevztahuje.

**VÝSTRAHA:** Před manipulací uvnitř počítače vyjměte hlavní baterii (viz část [Vyjmutí baterie](#)). Předejete tak poškození systémové desky.

### Jak odstranit modul dotykového panelu

1. Postupujte podle pokynů v [Než začnete](#).
2. Vyjměte baterii (viz část [Vyjmutí baterie](#)).
3. Demontujte klávesnici (viz část [Demontáž klávesnice](#)).
4. Vyjměte sestavu pevného disku (viz část [Demontáž sestavy pevného disku](#)).
5. Demontujte sestavu opěrky rukou (viz část [Demontáž sestavy opěrky rukou](#)).
6. Otočte opěrku rukou a odstraňte čtyři šroubky, kterými je modul dotykového panelu připevněn k opěrce rukou.




1	šrouby (4)	2	modul dotykového panelu
---	------------	---	-------------------------

7. Vyjměte modul dotykového panelu z opěrky rukou.

### Jak vyměnit modul dotykového panelu

1. Postupujte podle pokynů v [Než začnete](#).
2. Využijte srovnávacích plošek na opěrce rukou a s jejich pomocí modul dotykového panelu správně umístěte. Namontujte čtyři šrouby, které upevňují modul dotykového panelu k opěrce rukou.

3. Namontujte sestavu opěrky rukou (viz část [Montáž sestavy opěrky rukou](#)).
4. Nasaďte zpět sestavu pevného disku (viz část [Montáž sestavy pevného disku](#)).
5. Vložte klávesnici (viz část [Montáž klávesnice](#)).
6. Vložte baterii (viz část [Výměna baterie](#)).

 **VÝSTRAHA:** Před zapnutím počítače našroubujte všechny šrouby zpět a zajistěte, aby žádné nezůstaly volně uvnitř počítače. Pokud tak neučiníte, může dojít k poškození počítače.

---

[Zpět na stránku obsahu](#)



[Zpět na stránku obsahu](#)

## Akcelerátor grafické karty

Servisní příručka Dell™ Inspiron™ 1012

- [Jak odstranit akcelerátor grafické karty](#)
- [Jak vyměnit akcelerátor grafické karty](#)

**VAROVÁNÍ:** Před manipulací uvnitř počítače si přečtěte bezpečnostní informace dodané s počítačem. Další informace o vhodných bezpečných postupech naleznete na domovské stránce Regulatory Compliance (Soulad s předpisy) na adrese [www.dell.com/regulatory\\_compliance](http://www.dell.com/regulatory_compliance).

**VÝSTRAHA:** Chcete-li předejít elektrostatickému výboji, použijte uzemňovací náramek nebo se opakovaně dotýkejte nenatřeného kovového povrchu (například konektoru počítače).

**VÝSTRAHA:** Opravy počítače smí provádět pouze kvalifikovaný servisní technik. Na škody způsobené servisním zásahem, který nebyl schválen společností Dell™, se záruka nevztahuje.

**VÝSTRAHA:** Před manipulací uvnitř počítače vyjměte hlavní baterii (viz část [Vyjmutí baterie](#)). Předejdete tak poškození systémové desky.

**POZNÁMKA:** Společnost Dell nezaručuje kompatibilitu ani neposkytuje podporu pro akcelerátory grafických karet získané z jiných zdrojů než od společnosti Dell.

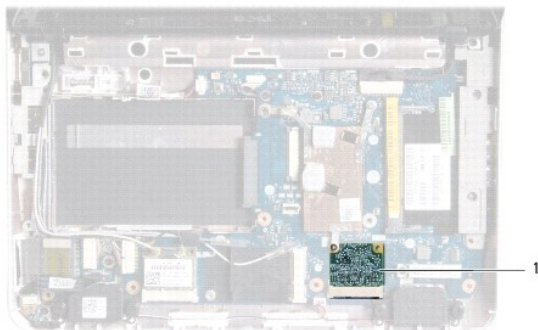
**POZNÁMKA:** V závislosti na konfiguraci počítače při jeho prodeji, akcelerátor grafické karty může, ale nemusí být nainstalován ve zdířce pro tuto kartu.

### Jak odstranit akcelerátor grafické karty

1. Postupujte podle pokynů v [Než začnete](#).
2. Vyjměte baterii (viz část [Vyjmutí baterie](#)).
3. Demontujte klávesnici (viz část [Demontáž klávesnice](#)).
4. Vyjměte sestavu pevného disku (viz část [Demontáž sestavy pevného disku](#)).
5. Demontujte sestavu opěrky rukou (viz část [Demontáž sestavy opěrky rukou](#)).
6. Vyjměte chladič procesoru (viz část [Vyjmutí chladiče procesoru](#)).

**VÝSTRAHA:** Pokud není akcelerátor grafické karty v počítači, uchovávejte jej v ochranném antistatickém obalu. Další informace najdete v části Ochrana před elektrostatickým výbojem v bezpečnostních informacích dodaných s počítačem.

7. Vyjměte akcelerátor grafické karty z konektoru na systémové desce.



1 akcelerátor grafické karty

### Jak vyměnit akcelerátor grafické karty

1. Postupujte podle pokynů v [Než začnete](#).
2. Vyměňte nový akcelerátor grafické karty z obalu.

**⚠ VÝSTRAHA:** Pevným rovnoměrným zatlačením na kartu ji zasuňte na správné místo. Při použití nadměrné síly může dojít k poškození konektoru.

**⚠ VÝSTRAHA:** Konektory jsou opatřeny výčnělkem, aby bylo zajištěno jejich správné připojení. Pokud ucítíte odpor, zkontrolujte konektory na kartě a systémové desce a kartu znovu vyrovnejte.

3. Vložte konektor akcelerátoru grafické karty do konektoru na systémové desce pod úhlem 45 stupňů.
4. Zatlačte druhý konec akcelerátoru grafické karty do zdířky na systémové desce a vložte chladič procesoru (viz část [Nasazení chladiče procesoru](#)).
5. Namontujte sestavu opěrky rukou (viz část [Montáž sestavy opěrky rukou](#)).
6. Nasadte zpět sestavu pevného disku (viz část [Montáž sestavy pevného disku](#)).
7. Vložte klávesnici (viz část [Montáž klávesnice](#)).
8. Vložte baterii (viz část [Výměna baterie](#)).

**⚠ VÝSTRAHA:** Před zapnutím počítače našroubujte všechny šrouby zpět a zajistěte, aby žádné nezůstaly volně uvnitř počítače. Pokud tak neuděláte, může dojít k poškození počítače.

9. Nainstalujte ovladače a nástroje do počítače podle potřeby. Další informace získáte v *Průvodci technologiemi Dell*.

**📌 POZNÁMKA:** Pokud instalujete akcelerátor grafické karty z jiného zdroje než od společnosti Dell, je nutné nainstalovat příslušné ovladače a programy. Další obecné informace o ovladačích získáte v *Průvodci technologiemi Dell*.

---

[Zpět na stránku obsahu](#)